

JJ-CONNECT

Портативные радиостанции	2
Радиостанция с GPS приемником	3
Портативные радиостанции	3
Вечный карманный фонарик JJ-CONNECT	4
Серия портативных эхолотов Fisherman	4

GARMIN

Серия Garmin Geko	5
Серия Garmin eTrex	6
Серия Garmin eTrex Color	7
Серия наручных GPS навигаторов ForeTrex и ForeRunner	8
Серия портативных навигаторов Garmin GPS 72-76	9
Серия портативных навигаторов Garmin GPS 60	10
Серия радиостанций с GPS приемником Rino	11
Портативный автомобильный GPS навигатор GPS V	12
Серия GPS навигаторов Garmin GPS 12	12
Мобильный телефон с GPS приемником	13
Портативный автомобильный GPS навигатор Quest	13
Серия автомобильных GPS навигаторов StreetPilot	14
Карманные компьютеры с GPS приемником	16
Портативные навигаторы серии GPSMAP 176-276	17
Морские и речные навигационные GPS приемники	18
Морские и речные навигационные GPS приемники	19
Стационарные картографические GPS навигаторы	20
Морская сеть Garmin	20
Рыбопоисковые эхолоты с GPS приемником	21
Рыбопоисковые эхолоты серии Fishfinder	22
Рыбопоисковые эхолоты серии Fishfinder	23
OEM GPS приемники	24
GPS приемник cfQue 1620	24
OEM GPS приемники	25
Авиационные GPS навигаторы	26
Авиационные GPS навигаторы	27
Многофункциональные дисплеи с GPS приемником	27
Авиационные гарнитур	28
GPS приемники для КПК и ноутбуков	50

MAGELLAN

Серия портативных навигаторов Magellan eXplorist	29
Серия портативных GPS навигаторов SporTrak	30
Серия портативных GPS навигаторов Meridian	31

COBRA

Портативные GPS навигаторы Cobra	32
--	----

HONDEX

Рыбопоисковые эхолоты HONDEX	33
------------------------------------	----

HUMMINBIRD

Серия эхолотов с беспроводным датчиком Smartcast	34
Серия эхолотов PirahnaMax	35
Серия эхолотов Fishfinder	36
Серия эхолотов Matrix	37

BOTTOM LINE

Тубусные эхолоты серии Fishin`Buddy	38
---	----

EAGLE

Рыбопоисковые эхолоты Eagle	39
-----------------------------------	----

INTERPHASE

Впередсмотрящие эхолоты	40
Впередсмотрящие эхолоты	41

RAYMARINE

Серия цифровых эхолотов A-series	42
Рыбопоисковые эхолоты серии L	43
Радары серии Pathfinder	44

JRC

Радары JRC	45
------------------	----

AQUA VU

Подводные видеокамеры Aqua Vu	46
-------------------------------------	----

NEWCON / BUSHNELL

Лазерные дальномеры	47
---------------------------	----

MAPSOURCE

Программное обеспечение	48
Карты городов и областей России для GPS навигаторов	49
Ремонт и сервис	49
Рсификация GPS навигаторов и эхолотов	49
Диспетчерская система	50
Интернет магазины JJ-GROUP	51
Партнерская программа отдела оптовых продаж	52
О компании	52

Портативные радиостанции (рации) JJ-connect помогут Вам всегда быть на связи с вашими друзьями или коллегами, не зависимо от того, отправились ли Вы в поход, на рыбалку, на охоту или Вы просто поехали отдохнуть на дачу. Они завоевали большую популярность и среди профессиональных пользователей: сотрудников охранных агентств, строителей, монтажников, участников выставок и др.



Радиостанции JJ-connect **просты в использовании** (научится ими пользоваться может даже ребенок) и **надежны в эксплуатации**. Официальная гарантия производителя — **1 год**. Товары под маркой JJ-connect представлены на российском рынке с 2000 года.

Все радиостанции JJ-connect работают в гражданском любительском диапазоне 433-434 Мгц и не требуют сложных процедур получения разрешений или лицензий. Все радиостанции сертифицированы.



sp3380



Style



FreeQuency

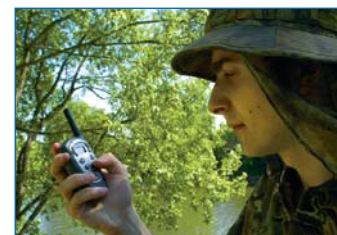


Smart

Портативные радиостанции

JJ-connect sp3380 - классическая 8-ми канальная радиостанция. За прошедшие годы данная модель отлично проявила себя при эксплуатации даже в самых сложных условиях.

JJ-connect Style - 69-ти канальная радиостанция JJ-connect со сменными панелями красного и синего цвета и синей подсветкой дисплея.



JJ-connect FreeQuency - компактная модель обеспечивающая оптимальное качество связи. Обратите внимание что модель FreeQuency позволяет производить зарядку аккумуляторов через настольное зарядное устройство, непосредственно от адаптера, а также от автомобильного прикуривателя.

JJ-connect Smart - самая легкая и миниатюрная радиостанция JJ-connect. Работает всего от 3 батареек типа AAA.

	sp3380	style	freequency	Smart
Диапазон частот	433.075 - 433.800	433.075 - 434.775	433.075 - 434.775	433.075 - 434.775
Количество каналов	8	69 и 38 субкодов	69 и 38 субкодов	69 и 38 субкодов
Радиус действия	5 км (3 мили)*	5 км (3 мили)*	5 км (3 мили)*	5 км (3 мили)*
Выходная мощность	0,5 Вт	0,5 Вт	0,5 Вт	0,5 Вт
LCD дисплей	зеленая подсветка	синяя подсветка	красная подсветка	зеленая подсветка
Разъемы	для гарнитуры hands free и з/у	для гарнитуры hands free и з/у	для гарнитуры hands free и з/у	для гарнитуры hands free и з/у
Размеры без антенны (высота x ширина x глубина), мм	103,5 x 61 x 43,65	105,6 x 62,6 x 32,1	94,5 x 55,7 x 31,9	87 x 54 x 34
Высота с антенной, мм	153,5	147,1	136,6	140
Вес без батарей, г.	91	100	80	78
Вес с батареями, г.	135,7	145	126	110
Питание	4 батареи типа AAA	4 батареи типа AAA	4 батареи типа AAA	3 батареи типа AAA
Время работы (среднее)	30 часов	30 часов	30 часов	20 часов
Дополнительно:	режим работы с двумя каналами (Dual Watch), функция сохранения энергии	сменные панели	супер компактный дизайн	компактный размер
Варианты зарядки аккумуляторов:	з/у 220В	настольное з/у на 2 р/с - 220В (стакан)	настольное з/у на 1 р/с - 220В, настольное з/у на 2 р/с - 220В, автомобильное з/у 12В	з/у 220В
Общие функции: Vox (голосовая активация), функция РТТ (нажми и говори), сканирование каналов, индикатор заряда батарей, тон вызова, регулировка уровня громкости				

* Максимальный радиус действия радиостанций меняется в зависимости от особенностей рельефа местности и окружающей среды



Sportlight

808



Hyt

Портативные радиостанции

JJ-connect Sportlight - 69-ти канальная радиостанция со встроенным светодиодным фонариком, который поможет без использования других источников света найти в рюкзаке или сумке необходимую вещь или обнаружить замочную скважину на темной двери.

JJ-connect 808 - данная модель унаследовала лучшие черты модели sp3380, имеет отличное качество связи, держит связь на больших расстояниях, и при этом имеет 69 каналов и 38 субканалов.

JJ-connect Hyt - первая радиостанция JJ-connect обладающая съемным аккумулятором большой емкости (аналог 3АА), однако она может питаться и от обычных батареек типа "АА".

	Sportlight	808	Hyt
Диапазон частот	433.075 - 434.775	433.075 - 434.775	433.075 - 434.775
Количество каналов	69 и 38 субканалов	69 и 38 субканалов	69 и 38 субканалов
Радиус действия	5 км (3 мили)*	5 км (3 мили)*	5 км (3 мили)*
Выходная мощность	0,5 Вт	0,5 Вт	0,5 Вт
LCD дисплей	зеленая подсветка	зеленая подсветка	зеленая подсветка
Разъемы	для гарнитуры hands free и з/у	для гарнитуры hands free и з/у	для гарнитуры hands free и з/у
Размеры без антенны (высота x ширина x глубина), мм	85 x 53 x 25	95 x 50 x 25	100 x 53 x 29
Высота с антенной, мм	120	135	160
Вес без батарей, г.	100	80	100
Вес с батареями, г.	145	114	170
Питание	4 батареи типа ААА	3 батареи типа ААА	аккумулятор или 3 батареи типа АА
Время работы (среднее)	30 часов	30 часов	30 часов
Дополнительно:	Синий светодиодный фонарик!	Scrambler - шифрование голоса, BabySitter - режим няни.	Часы, таймер, блокировка клавиатуры
Варианты зарядки аккумуляторов:	з/у 220В	настольное з/у на 2 р/с - 220В (стакан)	настольное з/у на 1 р/с - 220В (стакан)
Общие функции:	Vox (голосовая активация), функция РТТ (нажми и говори), сканирование каналов, индикатор заряда батарей, тон вызова, регулировка уровня громкости		

* Максимальный радиус действия радиостанций меняется в зависимости от особенностей рельефа местности и окружающей среды

Радиостанция с GPS приемником

	Ciro
Диапазон частот	433.075 - 434.775
Количество каналов	69 и 38 субканалов
Радиус действия	8 км (5 миль)
LCD дисплей	красная подсветка
Разъемы	для гарнитуры hands free, з/у и источника питания
Размеры без антенны (высота x ширина x глубина), мм/ высота с антенной, мм	135 x 62,8 x 40,3 / 221,7
Вес без батарей, г. / с батареями, г.	190 / 280
Питание	4 батареи типа АА
Время работы (среднее)	16
Варианты зарядки аккумуляторов:	настольное з/у на 1 р/с - 220В, автомобильное з/у 12В
Функции радиостанции:	Vox, РТТ, сканирование каналов, индикатор заряда батарей, тон вызова, регулировка громкости, режим работы с двумя каналами, блокировка клавиатуры, FM радио, GPS локатор
Количество путевых точек	150
Количество маршрутов/точек в маршруте	10/20
Емкость путевого журнала (Tracklog)	5 треков
Размер экрана, пикс./см.	128 x 64 / 6 x 3,5

JJ-connect Ciro — это современная портативная радиостанция со встроенным GPS приемником. С помощью уникальной функции **GPS локатор**, Вы сможете передать свои точные координаты своему напарнику (или друзьям) и они увидят на дисплее своего Ciro на каком расстоянии Вы от них находитесь и в каком направлении им нужно двигаться чтобы встретиться с Вами. JJ-connect Ciro обладает GPS приемником со 12 параллельными каналами и всеми стандартными функциями GPS навигатора.



Ciro

РУСИФИЦИРОВАН

JJ-connect Ciro имеет встроенный **FM радиоприемник**, который не даст вам заскучать в погоде и позволит узнать текущие новости или насладится любимой музыкой.

Серия портативных эхолотов Fisherman

Ручной рыбопоисковый эхолот-глубиномер JJ-CONNECT Fisherman 120

С помощью современного ручного эхолота **JJ-CONNECT Fisherman 120** вы сможете одним нажатием кнопки точно определить глубину и наличие рыбы не только под вашей лодкой, но и в любом направлении куда вы направите его луч. Прочный водозащищенный корпус данной модели делает ее идеальным инструментом для рыбаков и моряков. Благодаря прорезиненным вставкам эхолот не выскользнет из ваших мокрых рук.



Fisherman 120

Благодаря новейшим технологическим решениям эхолот **JJ-CONNECT Fisherman 120** не обязательно опускать в воду, его луч проходит даже через корпус лодки или через лед! JJ-CONNECT Fisherman 120 также отлично подойдет тем, кто занимается дайвингом, так как может быть использован и под водой на глубине до 30 метров.

В отличие от других эхолотов и глубиномеров JJ-CONNECT Fisherman 120 может быть с успехом использован **на зимней рыбалке**, т.к. его дисплей **не замерзает на морозе** (выполнен по LED технологии).

Основные функции:

- Определение глубины от 0,7 до 36 метров;
- Поиск рыбы;
- Измерение температуры воды и воздуха.

Характеристики:

- Водозащищенный корпус (до 30 м);
- Температурный диапазон: от -30°C до + 50°C;
- Различные системы измерения: футы и метры, Фаренгейт и Цельсий;
- Два режима дисплея (горизонтальный и вертикальный);
- Питание: 4 батареи типа AA;
- Габариты: 210 x 63 x 54 мм.

Портативный рыбопоисковый эхолот JJ-connect Fisherman 140

Новый продукт компании JJ-GROUP — компактный портативный эхолот Fisherman140 удобный в при поиске рыбы в любых условиях: **с берега или с лодки, через лед или через корпус лодки**. Благодаря специальной конструкции датчика и поддерживающего его поплавка, вам не составит труда производить сканирование водной толщи под вами. Fisherman 140 имеет компактные размеры и небольшой вес, питается от стандартных пальчиковых батареек типа "AA".



Fisherman 140

Основные функции:

- Измерение глубины (от 0,8 до 24,4 м);
- Отображение рыбы;
- Отображение структуры дна;
- Сигнализация обнаружения рыбы.

Характеристики:

- Тип излучателя: 1 луч (20°);
- Частота, кГц: 200;
- Максимальная глубина эхолокации, м.: 24,4;
- Тип экрана: LCD;
- Размер экрана, см: 4,4 x 4,4;
- Подсветка экрана: есть;
- Среднее время работы, ч: 30;
- Габариты прибора (высота x ширина x толщина), см 12,7 x 8,1 x 3,4;
- Водонепроницаемость: IPX4;
- Температурный диапазон: от -10°C до + 50°C
- Питание: 4 AA батареи (в комплект не входят);
- Длина кабеля датчика, м: 6,1;

Вечный карманный фонарик JJ-CONNECT

Не требует батареек и лампочек!

30 секунд тряски и 5 минут яркого света!

Незаменим в походе, на охоте и рыбалке. Ударопрочен и влагозащищен. Работает в самых суровых условиях.

Благодаря сочетанию современных технологий с законом индукции Фарадея, появился уникальный фонарь, которому не нужны ни батарейки, ни лампочки. Если встряхнуть фонарик, магнит высокой мощности начинает перемещаться между проводками, заряжая тем самым конденсатор фонаря. Тридцатисекундная встряска способна обеспечить до 5 минут света, а сверхмощный светодиод дает освещение, которое видно на расстоянии 1,5 км.

* Ресурс светодиода — 100 000 часов





Geko 101



Geko 201



Geko 301

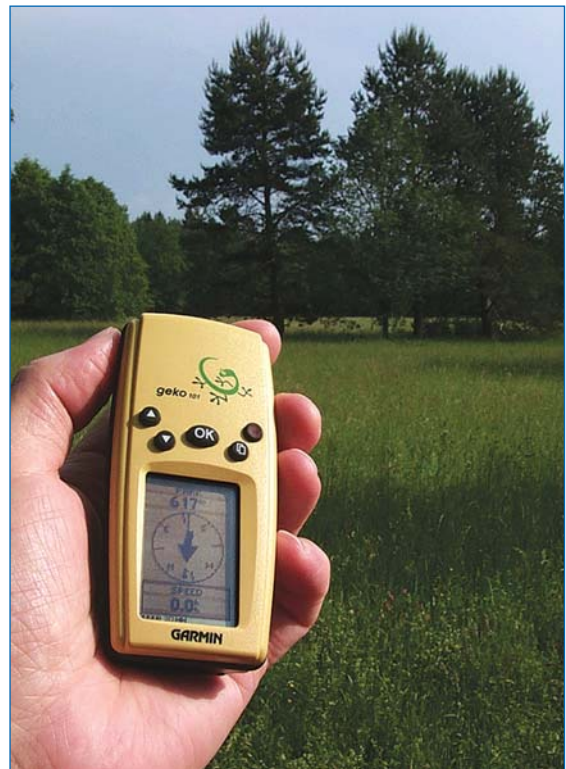
Серия Garmin Geko

Garmin Geko 101, 201 и 301 - это миниатюрные (меньше eTrex), легкие (вес всего 88 г.), водонепроницаемые и простые в использовании приборы для начинающих пользователей GPS. Они обладают небольшим LCD дисплеем с разрешением 100 x 64. Для питания используются 2 батареи типа "AAA", а не "AA", как в других моделях Garmin. В дополнении к базовым навигационным функциям они имеют новую функцию Pantrack. Она позволяет "вернуться в прошлое" и проследить весь пройденный трек, а так же выставить на пройденном треке новые путевые точки.

Geko 101 - это очень простой GPS навигатор, не имеющий даже разъема для подключения к компьютеру и внешнему питанию. Он может хранить всего 250 путевых точек и ни одного маршрута.

Geko 201 отличается от младшей модели серии возможностью сохранять 20 маршрутов, увеличенным числом путевых точек, а также наличием разъема для питания и подключения компьютера и поддержкой системы EGNOS/WAAS. Кроме того, в Geko 201 встроены четыре игрушки, наподобие тех, что есть сейчас в каждом мобильном телефоне.

Отличительной особенностью **Geko 301** является наличие барометрического высотомера и магнитного компаса (аналогичного тем, которые встроены в модели eTrex Summit, Vista и GPSMAP 76S). Кроме того, в дополнении к 4-м играм Geko 201, добавлена новая игра Gekoids, использующая возможности магнитного компаса.



	Geko 101	Geko 201	Geko 301
Количество путевых точек	250	500	500
Количество маршрутов/точек в маршруте	0/0	20/125	20/125
Емкость путевого журнала (Tracklog), точек	3000 точек	10 треков, 10000 точек	10 треков, 10000 точек
Картографическая база данных / Память, Мб	нет	нет	нет
Размер экрана, пикс./см.	100 x 64 / 3,6 x 2,3	100 x 64 / 3,6 x 2,3	100 x 64 / 3,6 x 2,3
Возможность подключения выносной антенны	нет	нет	нет
Водонепроницаемость	IPX7	IPX7	IPX7
Габариты прибора, см / Вес, г.	9,91 x 4,83 x 2,44 / 88	9,91 x 4,83 x 2,44 / 88	9,91 x 4,83 x 2,44 / 88
Время работы, ч. / Тип и кол-во батарей	12 (2 AAA)	12 (2 AAA)	9 (2 AAA)
Поддержка WAAS	нет	+	+
Подключение к компьютеру и внешнему питанию	нет	+	+
Дополнительные функции		4 игры	5 игр, барометрический высотомер, магнитный компас



eTrex РУСИФИЦИРОВАН
eTrex Camo РУСИФИЦИРОВАН
eTrex Summit РУСИФИЦИРОВАН
eTrex Venture РУСИФИЦИРОВАН
eTrex Legend РУСИФИЦИРОВАН
eTrex Vista РУСИФИЦИРОВАН

Серия Garmin eTrex

Компактные портативные GPS навигаторы Garmin серии eTrex производятся уже несколько лет. За это время они завоевали любовь туристов, охотников и рыбаков по всему миру и стали настоящей классикой. Удобное управление, водозащищенный по стандарту IPX7 корпус, наличие всех необходимых навигационных функций - все это позволяет рекомендовать приборы серии eTrex всем, кому нужен качественный и недорогой портативный навигатор.

eTrex - это базовая модель серии. Она имеет возможность запомнить всего 1 маршрут и 500 путевых точек. Ярко-желтый корпус не позволит Вам потерять eTrex в лодке или рюкзаке. eTrex полностью водонепроницаем, так что он будет работать даже если вы случайно уроните его в воду.

eTrex Camo отличается от eTrex только камуфляжной окраской и календарем для охоты и рыбалки, что делает его особенно привлекательным для охотников и рыбаков.

eTrex Summit имеет встроенный магнитный компас и барометрический высотомер, а также увеличенное количество запоминаемых маршрутов (20 маршрутов из 50 точек).

eTrex Venture имеет увеличенное (по сравнению с eTrex) экранное разрешение (288 x 160), 20 маршрутов, электронный календарь (в том числе для охоты/рыболовства) и координатную базу по городам мира. Модель имеет Поддерживает систему поправок EGNOS/WAAS.



eTrex Legend - первый GPS навигатор из серии eTrex, поддерживающий загрузку карт MapSource (в том числе карт России). Объем внутренней памяти - 8 Мб. Прибор имеет встроенную базовую карту Европы. В комплекте к прибору идет кабель подключения к компьютеру.

eTrex Vista - самая совершенная модель серии. Она имеет встроенную базовую карту Европы, 24 Мб для загрузки более подробных карт, а также барометрический высотомер и магнитный компас (как в модели Summit). В комплекте к прибору идет кабель подключения к компьютеру.

	eTrex	eTrex Camo	eTrex Summit	eTrex Venture	eTrex Legend	eTrex Vista
Количество путевых точек	500	500	500	500	1000	1000
Количество маршрутов/точек в маршруте	1/50	1/50	20/50	20/50	20/125	20/125
Емкость путевого журнала (Tracklog), точек	1536	2000	3000	2048	10000	10000
Картографическая база данных	нет	нет	нет	встроенная по городам мира	встроенная карта Европы, поддержка карт Mapsource	встроенная карта Европы, поддержка карт Mapsource
Память, Мб	нет	нет	нет	1 только для POI	8	24
Размер экрана, пикс./см.	128 x 64 / 5,4 x 2,7	128 x 64 / 5,4 x 2,7	128 x 64 / 5,4 x 2,7	288 x 160 / 5,4 x 2,7	288 x 160 / 5,4 x 2,7	288 x 160 / 5,4 x 2,7
Возможность подключения выносной антенны	нет	нет	нет	нет	нет	нет
Водонепроницаемость	IPX7	IPX7	IPX7	IPX7	IPX7	IPX7
Габариты прибора, см / Вес, г.	11,2 x 5,1 x 3,0 / 150	11,2 x 5,1 x 3,0 / 150	11,2 x 5,1 x 3,0 / 150	11,2 x 5,1 x 3,0 / 150	11,2 x 5,1 x 3,0 / 150	11,2 x 5,1 x 3,0 / 150
Время работы, ч. / Тип и кол-во батарей	22 (2 AA)	22 (2 AA)	13-22 (2 AA)	20 (2 AA)	18 (2 AA)	12 (2 AA)
Магнитный компас / Барометрический высотомер	нет	нет	+	нет	нет	+



eTrex Legend C



eTrex Vista C

Серия Garmin eTrex Color

В июле 2004 года серия eTrex пополнилась 2-мя новыми моделями: **eTrex Legend C** и **eTrex Vista C**. Это самые компактные (меньше других приборов серии) портативные GPS навигаторы Garmin, имеющие цветной экран (256 цветов) с высоким разрешением 220 x 176 точек. Дисплеи приспособлены к работе на ярком солнце. Новая технология сохранения энергии батарей позволяет новым навигаторам работать длительное время всего на 2-х AA батареях (до 36 часов Legend C и до 20 Vista C). Обе модели имеют **24 Мб** памяти для загрузки детальных карт местности (в том числе карт России), а также встроенную базовую карту Европы. Базовая карта позволяет прибору автоматически прокладывать маршрут с учетом дорожной сети.

Как и все новые модели Garmin - eTrex Legend C и Vista C имеют возможность подключения к компьютеру по USB интерфейсу, причем интерфейс COM теперь не поддерживается. Еще одной особенностью новых приборов является то, что они поддерживают питание через USB кабель. В комплекте к приборам идет кабель для подключения к компьютеру, а также диск MapSource Trip & Waypoint Manager CD.

Еще одним отличием от предыдущих моделей серии eTrex является наличие звуковой сигнализации в некоторых функциях (таких например, как приближение к цели).

Модель eTrex Vista C отличается от Legend C наличием встроенного магнитного компаса и барометрического высотомера. Магнитный компас, в отличие от GPS компаса показывает направления на стороны света даже тогда, когда пользователь стоит на месте.

	eTrex Legend C	eTrex Vista C
Количество путевых точек	500	500
Количество маршрутов/точек в маршруте	50	50
Емкость путевого журнала (Tracklog), точек	20 треков, 10000 точек	20 треков, 10000 точек
Картографическая база данных	Встроенная карта Европы, подробная активная карта крупных городов, поддержка карт MapSource, USB интерфейс	Встроенная карта Европы, подробная активная карта крупных городов, поддержка карт MapSource, USB интерфейс
Память, Мб	24	24
Тип экрана	TFT, 256 цветов	TFT, 256 цветов
Размер экрана, пикс./см.	176 x 220 /3,3 x 4,3	176 x 220 /3,3 x 4,3
Возможность подключения выносной антенны	нет	нет
Водонепроницаемость	IPX7	IPX7
Габариты прибора, см / Вес, г.	5,6 x 10,7 x 3,0 / 159	5,6 x 10,7 x 3,0 / 159
Время работы, ч. / Тип и кол-во батарей	36 (2 AA)	20 (2 AA)
Звуковые сигналы	+	+
Магнитный компас / Барометрический высотомер	нет	+



ForeTrex 101



ForeTrex 201



ForeRunner 101



ForeRunner 201

Серия наручных GPS навигаторов ForeTrex и ForeRunner

В 2004 году компания Garmin представила новый тип GPS навигаторов предназначенных для переноски на запястье. Новый модельный ряд имеет в названиях приборов приставку Fore-. На выбор пользователей предлагаются 4 модели: два наручных GPS приемника для туризма ForeTrex и два спортивных приемника для спортсменов-бегунов Forerunner. По характеристикам серия ForeTrex аналогична моделям Geko 201-301, т.е. превосходит обычный eTrex, а вот серия Forerunner создана для других целей и имеет в своем активе специальные спортивные функции.

Модели ForeTrex 101 и ForeTrex 201, идеально подойдут любителям активного отдыха, благодаря компактному размеру, небольшому весу и возможности ношения на руке (как часы). GPS приемники серии ForeTrex легче, чем большинство наручных часов (вес - 80 гр.), имеют полностью водозащищенный корпус, а их крепление на запястье позволит вашим рукам оставаться свободными. Модель **ForeTrex 101** использует для питания 2 батареи типа "AAA", а старшая **ForeTrex 201** обладает встроенной литиевой батареей, время работы от которой, составляет до 15 часов. В комплектацию модели ForeTrex 201 входит кабель для подключения к компьютеру.

В ForeTrex 101 и 201, также, встроена специальная функция для водных и парапланерных соревнований, которая позволяет задать временную последовательность старта участников. Обратный отсчет времени отображается большими цифрами, и имеет звуковое оповещение пользователя на каждом этапе стартовой последовательности.

Модели ForeRunner 101 и ForeRunner 201 предназначены для спортсменов-бегунов и людей которые совершают оздоровительные пробежки. В приборы встроены специальные функции "виртуальный напарник" и подсчет сожженных спортсменом калорий, которые должны разнообразить этот вид спорта и активного отдыха. Количество запоминаемых этими специализированными навигаторами точек ограничено до 100. Модель **ForeRunner 101** использует для питания 2 батареи типа "AAA", а **ForeRunner 201** обладает встроенной литиевой батареей. Кроме питания Forerunner 101 отличается от модели 201 большими размерами и отсутствием возможности подключения к PC.



Использование сменных элементов питания в ForeTrex 101 и ForeRunner 101 позволит пользоваться наручными GPS приемниками в условиях, когда подзарядка аккумулятора от сети не представляется возможной, например в длительном пешем путешествии.

	ForeTrex 101	ForeTrex 201	Forerunner 101	Forerunner 201
Количество путевых точек	100	100	500	500
Количество маршрутов/точек в маршруте	0/0	0/0	20/125	20/125
Емкость путевого журнала (Tracklog), точек	5000 кругов	5000 кругов	10 треков, 10000 точек	10 треков, 10000 точек
Картографическая база данных / Память, Мб	нет	нет	нет	нет
Размер экрана, пикс./см.	100 x 64 / 3,6 x 2,3	100 x 64 / 3,6 x 2,3	100 x 64 / 3,8 x 2,3	100 x 64 / 3,6 x 2,3
Возможность подключения выносной антенны	нет	нет	нет	нет
Водонепроницаемость	IPX7	IPX7	IPX7	IPX7
Габариты прибора, см / Вес, г.	8,38 x 4,32 x 2,29 / 74	8,38 x 4,32 x 1,52 / 78	8,38 x 4,32 x 2,29 / 74	8,38 x 4,32 x 1,8 / 78
Время работы, ч. / Тип и кол-во батарей	15 (2 AAA)	15 (Li-Ion аккумулятор)	15 (2 AAA)	15 (Li-Ion аккумулятор)
Поддержка WAAS	+	+	нет	нет
Подключение к компьютеру и внешнему питанию	+	+	нет	+
Дополнительные функции			функции для занятий бегом	функции для занятий бегом



GPS 72

РУСИФИЦИРОВАН



GPS 76

РУСИФИЦИРОВАН



GPSMAP 76

РУСИФИЦИРОВАН



GPSMAP 76S

РУСИФИЦИРОВАН



GPSMAP 76C



GPSMAP 76CS

Серия портативных навигаторов Garmin GPS 72-76

Серия портативных навигаторов Garmin GPS 72-76 призвана заменить более старую серию GPS 12. Их отличительной особенностью является большой LCD дисплей, на котором легко читается, как цифровая навигационная информация, так и мелкие детали на картах местности. Еще одной замечательной особенностью этой серии приборов является то, что их водозащищенный корпус не позволяет им утонуть в воде, что отличает их от остальных навигаторов Garmin.

GPS 72 - базовая модель серии. Он имеет дисплей с разрешением 160 на 120 пикселей и не имеет возможности подключения выносной антенны.

GPS 76 имеет увеличенное экранное разрешение (240 x 180), а также позволяет подключать выносную GPS антенну. В комплекте к прибору идет кабель подключения к компьютеру.

GPSMAP 76 поддерживает загрузку карт MapSource (в том числе карт России). Объем внутренней памяти - 8 Мб. Прибор имеет встроенную базовую карту Европы. В комплекте к прибору идет кабель подключения к компьютеру.

GPSMAP 76S отличается от GPSMAP 76 наличием барометрического высотомера (альтиметра) и электронного компаса. Также в отличие от GPSMAP 76 этот прибор имеет 24 Мб памяти для загрузки карт. В комплекте к прибору идет кабель подключения к компьютеру.

GPSMAP 76C - новый портативный навигатор Garmin, отличающийся цветным экраном с разрешением 240 x 160. Прибор имеет рекордный на текущий момент объем встроенной памяти для загрузки карт - 115 Мб. Как и все новые модели GPS навигаторов он подключается к компьютеру через порт USB.

Модель **GPSMAP 76CS** отличается от 76C наличием барометрического высотомера и магнитного компаса.



	GPS 72	GPS 76	GPSMAP 76	GPSMAP 76S	GPSMAP 76C	GPSMAP 76CS
Количество путевых точек	500	500	1000	1000	1000	1000
Количество маршрутов/точек в маршруте	50/50	50/50	50/125	50/125	50/250	50/250
Емкость путевого журнала (Tracklog), точек	10 треков, 2048 точек	10 треков, 2048 точек	10 треков, 10000 точек	10 треков, 10000 точек	20 треков, 10000 точек	20 треков, 10000 точек
Картографическая база данных	Возможна загрузка точек (POI) с CD MapSource	Возможна загрузка точек (POI) с CD MapSource	Встроенная карта Европы, поддержка CD MapSource	Встроенная карта Европы, поддержка карт MapSource	Встроенная карта Европы, поддержка карт MapSource	Встроенная карта Европы, поддержка карт MapSource
Память, Мб	1	1	8	24	115	115
Тип экрана	LCD	LCD	LCD	LCD	LCD, 256 цветов	LCD, 256 цветов
Размер экрана, пикс./см.	160 x 120 / 5,6 x 4,1	240 x 180 / 5,6 x 4,1	240 x 180 / 5,6 x 4,1	240 x 180 / 5,6 x 4,1	240 x 160 / 5,6 x 3,8	240 x 160 / 5,6 x 3,8
Возможность подключения выносной антенны	нет	+	+	+	+	+
Водонепроницаемость	IPX7, плавает в воде	IPX7, плавает в воде	IPX7, плавает в воде	IPX7, плавает в воде	IPX7, плавает в воде	IPX7, плавает в воде
Габариты прибора, см / Вес, г.	15,7 x 6,9 x 3,6 / 225	15,7 x 6,9 x 3,6 / 225	15,7 x 6,9 x 3,6 / 225	15,7 x 6,9 x 3,6 / 225	15,7 x 6,9 x 3,6 / 215	15,7 x 6,9 x 3,6 / 215
Время работы, ч. / Тип и кол-во батарей	16 (2 AA)	16 (2 AA)	16 (2 AA)	10 (2 AA)	30 (2 AA)	30 (2 AA)
Звуковые сигналы	+	+	+	+	+	+
Магнитный компас / Барометрический высотомер	нет	нет	нет	+	нет	+



GPS 60



GPSMAP 60



GPSMAP 60C

РУСИФИЦИРОВАН



GPSMAP 60CS

РУСИФИЦИРОВАН

Серия портативных навигаторов Garmin GPS 60

GPSMAP 60 - это новые портативные навигаторы Garmin с цветным дисплеем (256 цветов). Приборы имеют цветные трансфлексивные (TFT) LCD дисплеи с разрешением 160 x 240 пикселей и диагональю экрана 2,6". Новые дисплеи специально адаптированы для работы при ярком солнечном свете.

Навигаторы имеют 64 мегабайта встроенной памяти, из которых для загрузки подробных карт MapSource доступно 56 Мб, а 8 Мб будет занимать базовая карта. GPS навигаторы серии GPSMAP 60 позволяют сохранить в памяти 1000 путевых точек, 50 маршрутов из 250 точек и целых 20 треков путевого журнала из 500 точек каждый (всего 10000 точек). Приборы имеют возможность автоматической прокладки маршрута, что позволяет эффективно использовать их как в пеших походах, так и в автомобильных путешествиях.

Навигаторы серии GPSMAP 60 выполнены в новом эргономичном корпусе напоминающем серию Rino с внешней GPS антенной улучшающей прием спутниковых сигналов. Для соединения с компьютером новые GPS навигаторы используют как интерфейс COM, так и USB интерфейс.



Для питания новых навигаторов используется всего 2 батареи типа AA, но благодаря новым технологическим решениям инженеров компании Garmin время автономной работы на одном комплекте батарей будет составлять до 30 часов для модели GPSMAP 60C и 20 часов для GPSMAP 60CS.

Модель **GPSMAP 60CS** отличается наличием барометрического высотомера и магнитного компаса (такого как в eTrex Summit, GPSMAP 76S и Geko 301).

В августе 2004 года Garmin анонсировала 2 новых модели 60-й серии: GPS 60 и GPSMAP 60. В отличие от старших моделей серии — эти модели имеют черно-белые дисплеи. **GPS 60** не имеет возможности загрузки подробных электронных карт местности и имеет всего 1 Мб памяти для загрузки координат интересных мест (POI). **GPSMAP 60** обладает картографическими возможностями и имеет объем памяти 24 Мб для загрузки карт. Время работы от одного комплекта батарей для черно-белых моделей серии 60 составляет 28 часов.

	GPS 60	GPSMAP 60	GPSMAP 60C	GPSMAP 60CS
Количество путевых точек	1000	1000	1000	1000
Количество маршрутов/точек в маршруте	20	20	50/250	50/250
Емкость путевого журнала (Tracklog), точек	20 треков, 10000 точек	20 треков, 10000 точек	20 треков, 10000 точек	20 треков, 10000 точек
Картографическая база данных	Встроенная база по городам мира	Встроенная карта Европы, подробная активная карта крупных городов, поддержка карт MapSource, USB интерфейс	Встроенная карта Европы, подробная активная карта крупных городов, поддержка карт MapSource, USB интерфейс	Встроенная карта Европы, подробная активная карта крупных городов, поддержка карт MapSource, USB интерфейс
Память, Мб	1 (только для точек)	24	56	56
Тип экрана	LCD, 4 оттенка серого	LCD, 4 оттенка серого	LCD, 256 цветов	LCD, 256 цветов
Размер экрана, пикс./см.	160 x 240 / 3,6 x 5,4	160 x 240 / 3,6 x 5,4	160 x 240 / 3,8 x 5,6	160 x 240 / 3,8 x 5,6
Возможность подключения выносной антенны	+	+	+	+
Водонепроницаемость	IPX7	IPX7	IPX7	IPX7
Габариты прибора, см / Вес, г.	6,1 x 15,5 x 3,3 / 153	6,1 x 15,5 x 3,3 / 153	6,1 x 15,5 x 3,3 / 152	6,1 x 15,5 x 3,3 / 152
Время работы, ч. / Тип и кол-во батарей	28 (2 AA)	28 (2 AA)	30 (2 AA)	20 (2 AA)
Звуковые сигналы	+	+	+	+
Магнитный компас / Барометрический высотомер	нет	нет	нет	+



Rino 110



Rino 120



Rino 130

Серия радиостанций с GPS приемником Rino

Rino - это бытовые радиостанции со встроенным GPS приемником. Похожие на носорога (отсюда и название), эти водозащищенные (IPX 7) приборы уникальны в своем классе. Благодаря функции **Peer-to-Peer Positioning** Вы сможете передать свои точные координаты своему напарнику (или друзьям) и они увидят на дисплее своего Rino на каком расстоянии Вы от них находитесь и в каком направлении им нужно двигаться чтобы встретиться с Вами. Кроме того Rino обладает всеми функциями современного GPS навигатора (возможностью работать с путевыми точками, маршрутами, треками и электронными картами).

Rino 110 - самая простая радиостанция серии. Она не имеет возможности загрузки подробных карт местности.

Модель Rino 120 (оливкового цвета) отличается от желтого Rino 110 наличием картографических возможностей (**8 Мб** памяти, поддержка CD MapSource, встроенная база), вибровзвонка, а также возможностью шифрования голоса для безопасных переговоров.

Новая модель серии **Rino 130** отличается от Rino 120 количеством памяти для загрузки карт - теперь ее стало в 3 раза больше - **24 Мб**. Кроме того, Rino 130 имеет встроенный барометрический высотомер и магнитный компас.

	Rino 110	Rino 120	Rino 130
Количество путевых точек	500	500	500
Количество маршрутов/точек в маршруте	20/30	20/30	20/50
Емкость путевого журнала (Tracklog), точек	20 треков, 2048 точек	20 треков, 2048 точек	20 треков, 10000 точек
Картографическая база данных	Точечная база по городам мира. Возможна загрузка точек (POI) с CD MapSource	Встроенная карта мира, поддержка карт MapSource	Встроенная карта мира, поддержка карт MapSource
Память, Мб	1 (только для точек)	8	24
Тип экрана	LCD	LCD	LCD
Размер экрана, пикс./см.	160 x 160 / 3,6 x 3,6	160 x 160 / 3,6 x 3,6	160 x 160 / 3,6 x 3,6
Возможность подключения выносной антенны	нет	нет	нет
Водонепроницаемость	IPX7	IPX7	IPX7
Габариты прибора, см / Вес, г.	11,4 x 5,8 x 4,1 / 236	11,4 x 5,8 x 4,1 / 236	11,4 x 5,8 x 4,1 / 236
Высота с антенной, см	17,8	17,8	17,8
Время работы, ч. / Тип и кол-во батарей	15 (3 AA)	15 (3 AA)	14 (3 AA)
Звуковые сигналы	+	+	+
Магнитный компас / Барометрический высотомер	нет	нет	+
Характеристики радиостанций			
Количество каналов/кодов	22/38	22/38	22/38
Радиус действия, км	8	8	8
Диапазон частот	FRS/GMRS	FRS/GMRS	FRS/GMRS
Scrambler - шифрование голоса	нет	+	+
Вибросигнал	нет	+	+



GPS 12

РУСИФИЦИРОВАН



GPS 12 XL



GPS V Deluxe

РУСИФИЦИРОВАН

Серия GPS навигаторов Garmin GPS 12



Классические GPS навигаторы Garmin в прочных водонепроницаемых корпусах военного исполнения. Несмотря на то, что данные модели запущены в производство уже несколько лет назад, они имеют все основные навигационные функции присущие современным моделям. Функция **TrackBack** позволит вам без проблем вернуться к начальной точке вашего маршрута. В путевой журнал **Tracklog** автоматически записывается ваш путь (до 1024 точек). Приборы хранят до 500 путевых точек и 20 маршрутов. Все приборы серии подключаются к компьютеру через разъем COM порта. Обратите внимание на то, что в отличие от простых моделей более новых серий - приборы серии GPS 12 имеют функцию вычисления площадей.

Модель **GPS 12XL** отличается от GPS 12 наличием базы данных по городам мира и возможностью подключения выносной антенны. Кроме того эта модель имеет возможность звуковой сигнализации. Еще одно отличие данной модели от GPS 12 заключается в питании (10-32 В, а не 5-8 В).

Портативный автомобильный GPS навигатор GPS V

GPS V Deluxe - наследник популярного портативного навигатора GPS III Plus. Это компактный и легкий прибор, обладающий расширенным набором функций для навигации в автомобиле (автоматическое построение маршрутов), который также как GPS III Plus можно использовать в двух положениях. Он поддерживает загрузку карт **MapSource** (в том числе карт России). Объем внутренней памяти - 19 Мб. Прибор имеет встроенную базовую карту Европы. Поддерживает систему поправок **EGNOS/WAAS**. В комплекте с прибором идет кабель для подключения к компьютеру, кабель питания от прикуривателя, автомобильное крепление, а также диск **MapSource City Navigator CD**, с возможностью бесплатно загрузить карты всех регионов Европы.



	GPS 12	GPS 12XL	GPS V Deluxe
Количество путевых точек	500	500	500
Количество маршрутов/точек в маршруте	20/30	20/30	50/254
Емкость путевого журнала (Tracklog), точек	1024	1024	10 треков, 3000 точек
Картографическая база данных	нет	Встроенная база точек по городам Европы и мира	Встроенная карта Европы, подробная активная карта крупных городов, поддержка карт MapSource
Память, Мб	нет	нет	19
Тип экрана	LCD	LCD	FTSN LCD
Размер экрана, пикс./см.	100 x 64 / 5,6 x 3,8	100 x 64 / 5,6 x 3,8	160 x 256 / 3,8 x 5,6
Возможность подключения выносной антенны	нет	+	+
Водонепроницаемость	IPX7	IPX7	IPX7
Габариты прибора, см / Вес, г.	14,7 x 5,3 x 3,1 / 269	14,7 x 5,3 x 3,1 / 269	5,9 x 12,7 x 4,1 / 255
Время работы, ч. / Тип и кол-во батарей	24 (4 AA)	24 (4 AA)	25 (4 AA)
Звуковые сигналы	нет	+	+



Quest

	Quest
Количество путевых точек	500
Количество маршрутов/точек в маршруте	50
Емкость путевого журнала (Tracklog), точек	10000
Картографическая база данных	Встроенная карта Европы, подробная активная карта крупных городов, поддержка карт MapSource, USB интерфейс
Память, Мб	253
Тип экрана	LCD, 256 цветов
Размер экрана, пикс./см.	160 x 240 / 3,8 x 5,6
Возможность подключения выносной антенны	+
Водонепроницаемость	IPX7
Габариты прибора, см / Вес, г.	5,6 x 11,4 x 2,3 / 156
Время работы, ч. / Тип и кол-во батарей	20 / Lilon 1050 mAh
Звуковые сигналы	голосовые подсказки

Портативный автомобильный GPS навигатор Quest

Quest - это новейший универсальный навигатор от Garmin. Благодаря компактному размеру и широким возможностям он идеально подойдет как пешим туристам, так и владельцам автомобилей. Он обладает 256-ти цветным дисплеем приспособленным для работы при ярком солнце. Quest имеет большой объем памяти для загрузки подробных карт местности 253 Мб и ставший традиционным для новых продуктов Garmin USB интерфейс для соединения с компьютером. Новый высокопроизводительный процессор обеспечивает быструю перерисовку карты. Навигатор имеет специальные автомобильные функции - автоматическую прокладку маршрутов и голосовые подсказки.

В качестве источника питания Quest использует встроенный Li-Ion аккумулятор, который позволяет работать непрерывно 20 часов. В дополнении к встроенной флип антенне к прибору можно подключить внешнюю GPS антенну. Прибор комплектуется кабелем для соединения с компьютером, а также кабелем питания от прикуривателя и автомобильным креплением на присоске. Обратите внимание, что только Европейская версия Quest имеет 253 Мб памяти, американская же версия прибора имеет 115 Мб памяти.

Мобильный телефон с GPS приемником

	Navtalk II
Стандарт	GSM900/1800
Габариты, см	13,3 x 5,1 x 2,4
Вес, г.	170
Аккумулятор	Li-Ion
Разговор	ч: 8
Ожидание, ч	300
Работа с GPS, ч.	12
Дисплей	132 x 160 пикс., подсветка
Антенна	внешняя
Телефонная книга	+
SMS	с дополнительными GPS возможностями
Факс-модем	14400 baud
Календарь	+
Дневник	есть
Возможность подключения к компьютеру	+
Виброзвонок	+
WAP	+
Путевых точек (с именем и иконкой)	500
Емкость путевого журнала (Tracklog), точек	2000
Маршрутов	10
Функция поиска обратного пути TracBack	+
Память	1 MB основная, 16 MB для карт.
Возможность подключения внешних антенн (GPS и телефонной)	+

NavTalk II - это новый портативный GSM телефон от Garmin имеющий встроенный GPS приемник, большой LCD экран и широкие возможности для работы с электронными картами. С ним Вы в любом путешествии найдете правильный путь и будете всегда находиться в пределах досягаемости. Этот мобильный телефон имеет встроенный модем, WAP браузер, и возможность отправки текстовых сообщений. Кроме того в Navtalk II можно загружать дополнительные карты с компакт дисков Garmin MapSource MetroGuide. Navtalk II GSM - это лучший помощник для людей которые проводят много времени в дороге.



NavTalk II





StreetPilot 2610
РУСИФИЦИРОВАН



StreetPilot 2620
РУСИФИЦИРОВАН



StreetPilot 2650
РУСИФИЦИРОВАН



StreetPilot 2660
РУСИФИЦИРОВАН

Серия автомобильных GPS навигаторов StreetPilot

В новой серии автомобильных GPS навигаторов Garmin представлено 4 модели: StreetPilot 2610, 2620, 2650, 2660. Это автомобильные навигаторы нового поколения, имеющие массу отличий от предшественников. Главным новшеством является большой **сенсорный** (чувствительный к нажатию) **цветной дисплей**, который заметно упрощает работу с меню устройства в движении. Еще одним нововведением не применявшемся до этого в навигаторах Garmin является использование инфракрасного пульта дистанционного управления.

Навигаторы новой серии поддерживают загрузку карт MapSource. В качестве носителя используются стандартные flash карты памяти CompactFlash. Подключение к компьютеру осуществляется через интерфейс USB. Все приборы серии имеют богатый набор специальных функций для автомобильной навигации: голосовые подсказки, автоматическое построение маршрута и д.р. Все приборы новой серии имеют встроенный датчик освещенности, позволяющий им автоматически регулировать подсветку при въезде в туннель или при смене дня/ночи. Так как новые навигаторы предназначены только для автомобильного применения они не имеют возможности питания от батареек - только от бортовой сети автомобиля 12/24V или от адаптера 220В.

StreetPilot 2610 - первый прибор серии. В комплект европейской версии StreetPilot 2610 входит карта CompactFlash на **256 Мб** и MapSource City Navigator Europe CD, с возможностью бесплатно открыть все области.

Модель StreetPilot 2650 отличается от 2610 возможностью сопряжения со штатными автомобильными приборами для обеспечения навигации в отсутствие приема сигнала GPS (например в туннелях).

StreetPilot 2620 имеет характеристики повторяющие младшие модели серии, но отличается от них наличием встроенного жесткого диска (microdrive), емкостью 1 GB. На текущий момент половина диска занята подробной картой (аналогичной MapSource CitySelect), а целых **512 Мб** доступны для загрузки дополнительных карт. В дальнейшем встроенная база будет обновляться и объем свободной памяти может сократиться. Также эта модель отличается наличием новых функций прокладки маршрута: к нескольким целям, с указанием нежелательных мест, с ограничением области поиска и т.д.



StreetPilot 2660 аналогичен модели 2620, но имеет возможность сопряжения с штатными автомобильными системами для обеспечения навигации в отсутствие приема спутниковых сигналов.



StreetPilot III Deluxe

StreetPilot III Deluxe - современный автомобильный GPS навигатор Garmin. Большой цветной дисплей и специальные функции для навигации по улицам города (голосовые подсказки, автоматическое построение маршрута). Поддерживает систему поправок EGNOS/WAAS для более точного определения местоположения в Европе и США. Комплектуется автомобильным креплением, кабелем питания от прикуривателя, кабелем для соединения с компьютером, USB программатором для быстрой загрузки карт, картриджом объемом 128 Мб и MapSource City Navigator CD, с возможностью бесплатно загрузить карты всех регионов Европы.



	StreetPilot 2610	StreetPilot 2620	StreetPilot 2650	StreetPilot 2660	StreetPilot III Deluxe
Количество путевых точек	500	500	500	500	500
Количество маршрутов / точек в маршруте	50	50	50	50	50
Емкость путевого журнала (Tracklog), точек	2000	2000	2000	2000	2000
Картографическая база данных	Встроенная карта Европы, подробная активная карта крупных городов, поддержка карты MapSource, USB интерфейс	Встроенная подробная карта Европы, подробная активная карта крупных городов, поддержка карты MapSource, USB интерфейс	Встроенная карта Европы, подробная активная карта крупных городов, поддержка карты MapSource, USB интерфейс	Встроенная подробная карта Европы, подробная активная карта крупных городов, поддержка карты MapSource, USB интерфейс	Встроенная карта Европы, подробная активная карта крупных городов, поддержка карт MapSource
Память, Мб	Карты памяти CompactFlash (256 Мб в комплекте)	512 Мб	Карты памяти CompactFlash (256 Мб в комплекте)	512 Мб	Картриджи Garmin (128 Мб в комплекте)
Тип экрана	LCD, 256 цветов	LCD, 256 цветов	LCD, 256 цветов	LCD, 256 цветов	LCD, 16 цветов
Размер экрана, пикс./см.	160 x 305 / 4,4 x 8,4	160 x 305 / 4,4 x 8,4	160 x 305 / 4,4 x 8,4	160 x 305 / 4,4 x 8,4	160 x 305 / 4,5 x 8,6
Возможность подключения выносной антенны	+	+	+	+	+
Водонепроницаемость	IPX7	IPX7	IPX7	IPX7	IPX7
Габариты прибора, см / Вес, г.	8,0 x 14,3 x 5,0 / 420	8,0 x 14,3 x 5,0 / 420	8,0 x 14,3 x 5,0 / 420	8,0 x 14,3 x 5,0 / 420	8,0 x 17,3 x 6,5 / 635
Время работы, ч. / Тип и кол-во батарей	бортовая сеть 12В или 220 В	бортовая сеть 12В или 220 В	бортовая сеть 12В или 220 В	бортовая сеть 12В или 220 В	2-20 (6 AA)
Звуковые сигналы	голосовые подсказки	голосовые подсказки	голосовые подсказки	голосовые подсказки	голосовые подсказки
Дополнительно	пульт ДУ, сенсорный экран	пульт ДУ, сенсорный экран	пульт ДУ, сенсорный экран	пульт ДУ, сенсорный экран	



iQue 3600
РУСИФИЦИРОВАН



iQue 3200
РУСИФИЦИРОВАН

Карманные компьютеры с GPS приемником

Карманные компьютеры (КПК или PDA) с интегрированным GPS приемником появились на рынке сравнительно недавно. Первым устройством такого типа стал **Garmin iQue 3600** на базе операционной системы Palm OS5. В отличие от связок КПК-GPS, покупая такой компьютер вы сразу получаете единое навигационное устройство со всем необходимым картографическим программным обеспечением и даже картами. Причем это программное обеспечение не нужно настраивать - оно приспособлено для работы именно со встроенным GPS приемником.

Данное устройство является не только совершенным GPS навигатором, обладающим самым широким набором функций, но и представляет пользователю все возможности современного электронного органайзера (адресная книга, блокнот, калькулятор, игры и т.д.). Причем GPS функции расширяют возможности органайзера - т.е. выбрав адресата из адресной книги, Вы сможете увидеть подробную карту проезда к данному адресу снабженную голосовыми подсказками сигнализирующими о приближении к очередному повороту.



В дополнении к откидной GPS антенне к iQue можно подключить выносную автомобильную антенну, что обеспечит более уверенный прием спутниковых сигналов при установки навигатора в автомобиле.

iQue 3200 это новая более доступная по цене модель КПК с меньшим чем у iQue 3600 дисплеем и постоянной (а не виртуальной) областью графити. В отличие от своего старшего брата, в iQue 3200 нет mp3 плеера и диктофона. Однако в комплект прибора входит автомобильное крепление на стекло, со встроенным зарядным устройством и динамиком громкой связи.

	3600	3200
Процессор	Motorola DragonBall MXL ARM 9	Motorola DragonBall MXL ARM 9
Память, Мб	32 Mb	32 Mb
Операционная система	Palm OS 5	Palm OS 5
Интерфейсы	USB, ИК-порт, RS232	USB, ИК-порт, RS232
Слоты расширения	SD	SD
Функции работы со звуком	диктофон, MP3 player	-
Тип экрана	цвет 16-bit, белая LED подсветка	цвет 16-bit, белая LED подсветка
Размер экрана, пикс.	320 x 480 точек	320 x 320 точек
Возможность подключения выносной антенны	откидывающаяся	откидывающаяся
Габариты прибора, мм / Вес, г.	72 x 128 x 20.3 мм, 161,7 г	72 x 128 x 20.3 мм, 161,7 г
Тип батарей	Встроенный Li-Ion аккумулятор	Встроенный Li-Ion аккумулятор



GPSMAP 176
РУСИФИЦИРОВАН



GPSMAP 176C
РУСИФИЦИРОВАН



GPSMAP 276C

Портативные навигаторы серии GPSMAP 176-276

Garmin **GPSMAP 176** и **176C** по праву считаются одними из лучших полустационарных навигаторов. Качественный большой экран с высоким разрешением, удобное экранное меню, быстрый процессор, широкий набор картографических и навигационных функций. Оба навигатора поддерживают загрузку карт MapSource (в том числе карт России). В качестве памяти для карт используются картриджи Garmin (объемом: 8, 16, 32, 64 или 128 Мб). Модели могут использовать как бортовое питание 12В, так и батареи типа «АА», что позволяет использовать их как портативные. Несмотря на то, что модели позиционировались производителем как морские, они особенно полюбились отечественным автомобилистам.

Модель **GPSMAP 176C** отличается от **GPSMAP 176** цветным жидкокристаллическим экраном, на котором карты отображаются еще более четко и удобно для использования.

Новый навигатор **GPSMAP 276C** - является дальнейшим логическим развитием идей, заложенных в **GPSMAP 176C**. Среди нововведений: отличный 256-ти цветный дисплей с разрешением 480 x 320 точек, ставшая традиционной для новых продуктов Garmin возможность подключения к компьютеру через USB порт и, наконец, функция автоматической прокладки маршрута и голосовые подсказки (с дополнительным динамиком).

Отличительной особенностью новой модели является возможность подключения до 2-х NMEA устройств одновременно, таких как датчик глубины, датчик температуры воды, датчик скорости воды. Эта возможность позволяет собрать на одном компактном дисплее все необходимые для морской навигации данные и превратить ваш навигатор в эхолот.

Еще одним нововведением стала функция CDI - индикатор отклонения от курса, до этого применявшаяся лишь в авиационных приборах, однако также отлично подходящая и для морского/автомобильного применения.

Питается прибор от **Li-Ion аккумулятора** входящего в комплект (или от бортовой сети автомобиля или катера - 12 В).



	GPSMAP 176	GPSMAP 176C	GPSMAP 276C
Количество путевых точек	3000	3000	3000
Количество маршрутов/точек в маршруте	50/50	50/50	50/300
Емкость путевого журнала, точек	2500	2500	15 треков, 10000 точек
Картографическая база данных	Встроенная карта Европы и Азии, поддержка карт MapSource и картриджей BlueChart	Встроенная карта Европы и Азии, поддержка карт MapSource и картриджей BlueChart	Встроенная активная карта Европы и Азии, поддержка карт MapSource и картриджей BlueChart
Память, Мб	Картриджи Garmin (от 8 Мб)	Картриджи Garmin (от 8 Мб)	Картриджи Garmin (от 8 Мб)
Тип экрана	FSTN LCD, 10 оттенков серого	FSTN LCD, 16 цветов	TFT, 256 цветов
Размер экрана, пикс./см.	240 x 320 / 5,8 x 7,7	240 x 320 / 5,8 x 7,7	320 x 480 / 5,6 x 7,6
Возможность подключения выносной антенны	+	+	+
Водонепроницаемость	IPX7	IPX7	IPX7
Габариты прибора, см / Вес, г.	8,6 x 15,7 x 5,7 / 680	8,6 x 15,7 x 5,7 / 680	8,1 x 14,5 x 4,8 / 385
Время работы, ч. / Тип и кол-во батарей	16 (4 AA)	16 (4 AA)	15 (Li-Ion)
Звуковые сигналы	+	+	+
Дополнительно			CDI, 2 NMEA входа



GPS 126

GPS 128

GPS 152

GPSMAP 162

GPSMAP 172C

Морские и речные навигационные GPS приемники

Стационарные GPS навигаторы предназначены для использования там, где есть постоянный источник питания 12В, а также возможность закрепить дисплей и установить выносную GPS антенну. Большинство стационарных навигаторов выпускается специально для **морского применения** (установки на судне) и имеет соответствующие навигационные функции. Некоторые стационарные GPS навигаторы могут быть использованы также и в **автомобиле**. Например, модели GPS 126, 128, 152, GPSMAP 176/176C завоевали особенную популярность среди российских владельцев джипов (4x4).

GPS 126 - классический стационарный GPS навигатор Garmin. Данная модель по функциям аналогична портативному навигатору GPS 12 XL, но имеет большой дисплей (диагональ 10,8 см, разрешение 102 x 65 точек), на который удобно смотреть с расстояния. Модель GPS 126 имеет встроенную GPS антенну. Прибор имеет уровень влагозащитенности IPX7, что позволит установить его как в рубке, так и на открытой части судна.

GPS 128 - полностью аналогичен модели GPS 126 и отличается от него наличием комплектной выносной антенны для крепления на мачте.

GPS 152 - на смену базовой стационарной модели GPS 126 пришел новый приемник - GPS 152. Его отличает дисплей с большей разрешающей способностью и 4-мя оттенками серого цвета, большее количество точек журнала (2048), поддержка WAAS, а также наличие внутренней памяти (1 Мб) способной хранить базы координат.

GPSMAP 162 - базовый картографический стационарный GPS навигатор от Garmin. Модель GPSMAP 162 имеет 2,5 Мб памяти для загрузки подробных карт MapSource (в том числе карт России). Прибор имеет дисплей с большой диагональю и высоким разрешением 240 x 240. Существует два варианта поставки данной модели: с встроенной GPS антенной (Internal Antenna) и с выносной антенной (External Antenna).

GPSMAP 172C - новинка от Garmin - компактный и удобный картографический GPS навигатор с **цветным дисплеем** (256 цветов) высокого разрешения (320 x 320 точек), адаптированный для работы на ярком солнце. GPSMAP 172C - это прибор нового поколения. Он имеет возможность хранения до 3000 путевых точек, 50 маршрутов из 50 точек каждый и 10000 точек путевого журнала. Для хранения картографической информации используются стандартные картриджи Garmin. Прибор оснащен новым мощным процессором 200 МГц, который обеспечит быструю отрисовку даже сильно нагруженных информацией карт. Еще одним нововведением является возможность приема и передачи координат с помощью морских DSC VHF радиостанций. Модель 172C можно превратить в эхолот при подключении устройства GSD 20. Новый навигатор предлагается в нескольких комплектациях: со встроенной GPS антенной и с выносной.

	GPS 126	GPS 128	GPS 152	GPS 162	GPSMAP 172C
Количество путевых точек	500	500	500	500	3000
Количество маршрутов/точек в маршруте	20/30	20/30	20/30	20/30	50/50
Емкость путевого журнала (Tracklog), точек	1024	1024	1024	2000	15 треков, 10000 точек
Картографическая база данных	нет	нет	База координат городов и морских координат	Встроенная карта Европы и Азии, поддержка CD MapSource	Встроенная карта Европы и Азии, поддержка CD MapSource и картридж BlueChart
Тип экрана					CSTN LCD 256 цветов
Память, Мб	нет	нет	1 только для POI	1 только для POI	от 8 Мб
Размер экрана, пикс./см.	102 x 65 / 9,1 x 6,4	102 x 65 / 9,1 x 6,4	100 x 160 / 5,8 x 8,9	240 x 240 / 8,4 x 8,4	320 x 320 / 8,1 x 8,1
Возможность подключения выносной антенны	нет	+	+	+	+
Водонепроницаемость	IPX7	IPX7	IPX7	IPX7	IPX7
Габариты прибора, см / Вес, г.	12,4 x 13,5 x 6,1 / 369	12,4 x 13,5 x 6,1 / 369	11,2 x 5,1 x 3,0 / 454	12,4 x 16 x 7,6 / 624	12,2 x 15,7 x 9,2 / 450
Звуковые сигналы	+	+	+	+	+



GPSMAP 182

GPSMAP 182C

GPSMAP 232

GPSMAP 2006/2006C

GPSMAP 2010/2010C

Морские и речные навигационные GPS приемники

GPSMAP 182 - приборы серии GPSMAP 182 сочетают лучшие достоинства своего предшественника (GPSMAP 180) с современными характеристиками, такими как: поддержка поправок WAAS, возможность использования картриджей с морскими картами BlueChart, большее количество путевых точек (3000), маршрутов (50 из 50 точек каждый) и LCD дисплей нового поколения с высоким разрешением (360 x 240) и 10-оттенками серого цвета. Для хранения подробных карт используются стандартные картриджи Garmin. Существует два варианта поставки данной модели: с встроенной GPS антенной (Internal Antenna) и с выносной антенной (External Antenna).

GPSMAP 182C - модель GPSMAP 182C отличается от GPSMAP 182 16-ти цветным дисплеем с разрешением 320 x 234 точки и диагональю 12,7 см.

GPSMAP 232 - это один из лучших стационарных GPS навигаторов от Garmin, он имеет все характеристики модели GPSMAP 182, но при этом обладает еще большим LCD дисплеем с диагональю 18 см. По форме и габаритам прибор продолжает традиции линии GPSMAP 230/235S.

GPSMAP 2006 - главное достоинство 2000-ной серии картографических стационарных навигаторов от Garmin - это безусловно большой экран с высоким разрешением. Кроме того, GPSMAP 2006 имеет прекрасные навигационные характеристики (3000 путевых точек, 50 маршрутов, 5000 Tracklog точек). Прибор поддерживает загрузку картографической информации с дисков MapSource на стандартные картриджи Garmin, а также картриджи с морскими картами BlueChart. Прибор комплектуется внешним GPS приемником GPS 17N (с поддержкой WAAS).

GPSMAP 2006C - модель GPSMAP 2006C отличается от модели GPSMAP 2006 256-ти цветным дисплеем с меньшей диагональю 16,3 см (а не 18,3 как у 2006).

GPSMAP 2010 - это дальнейшее продолжение идей заложенных дизайнерами Garmin в приборы серии 2006. Экран стал еще больше, разрешение еще выше - 640 x 480. Прибор также как GPSMAP 2006 использует внешний GPS приемник с антенной GPS 17N, поддерживающий прием поправок в системе WAAS. Для хранения карт используются стандартные картриджи Garmin.

GPSMAP 2010C - отличается от модели GPSMAP 2010 256-ти цветным дисплеем с большей диагональю 26,4 см (а не 23,9 как у 2010).

	GPSMAP 182	GPSMAP 182C	GPSMAP 232	GPSMAP 2006/2006C	GPSMAP 2010/2010C
Количество путевых точек	3000	3000	3000	3000	3000
Количество маршрутов/точек в маршруте	50/50	50/50	50/50	50/50	50/50
Емкость путевого журнала (Tracklog), точек	2000	2000	1024	5000	5000
Картографическая база данных	Встроенная карта Европы и Азии, поддержка CD MapSource и картриджей BlueChart	Встроенная карта Европы и Азии, поддержка CD MapSource и картриджей BlueChart	Встроенная карта Европы и Азии, поддержка CD MapSource и картриджей BlueChart	Встроенная карта Европы и Азии, поддержка CD MapSource и картриджей BlueChart	Встроенная карта Европы и Азии, поддержка CD MapSource и картриджей BlueChart
Тип экрана	LCD 10 оттенков серого	LCD 16 цветов	LCD 10 оттенков серого	LCD 10 оттенков серого/ 256 цветов (2006C)	LCD 10 оттенков серого/ 256 цветов (2010C)
Память, Мб	нет	нет	1 только для POI	Картриджи Garmin (от 8 Мб)	Картриджи Garmin (от 8 Мб)
Размер экрана, пикс./см.	360 x 240 / 11,7 x 7,6	320 x 234 / 11,7 x 7,6	360 x 240 / 15 x 9,9	480 x 640 / 11,2 x 14,8 / 9,7 x 13,1	480 x 640 / 14,8 x 19,6 / 15,8 x 21,1
Возможность подключения выносной антенны	+	+	+	Антенна с приемником GPS 17N	Антенна с приемником GPS 17N
Водонепроницаемость	IPX7	IPX7	IPX7	IPX7	IPX7
Габариты прибора, см / Вес, г.	15,7 x 16 x 6,6 / 770	15,7 x 16 x 6,6 / 770	11,2 x 5,1 x 3,0 / 907	16,5 x 26 x 8,3 / 1360	22,4 x 33 x 7,6 / 2268
Звуковые сигналы	+	+	+	+	+



Морская сеть Garmin



GPSMAP 3006C



GPSMAP 3010C

Морская сеть Garmin

Морская сеть GARMIN основана на технологии ethernet и позволяет объединить в единое целое сразу несколько устройств. Вся система полностью водонепроницаема и соответствует стандарту plug-and-play, т.е. при подключении любого нового устройства, нет необходимости настраивать все остальные. Все компоненты морской сети производства Garmin теперь можно будет объединить с помощью сетевого устройства GMS 10.

Все части системы обладают высокой надежностью, производительностью и полной защитой от воды. Все подключенные к системе устройства обнаруживаются автоматически. GMS 10 позволяет подключить несколько сенсоров и несколько дисплеев одновременно.

Среди предлагаемых компонентов есть несколько новинок. Во-первых, это новые цветные многофункциональные дисплеи: GPSMAP 3006C и GPSMAP 3010C, унаследовавшие лучшие черты серии 2006-2010. Они позволяют работать с подробными картами Garmin и подключить к себе GPS приемник или эхолот. Стандартный GPS приемник для этих моделей, GPS 17, совмещен с GPS антенной. Стандартный эхолот - "черный ящик" GSD 20 был представлен в прошлом году. Одним из новых устройств является приемник информации о погоде GDL 30/30A, работающий со спутниковой системой XM WX Satellite. Его комплект включает антенну GA3. Интересной информацией для всех поклонников оборудования Garmin является также то, что впервые Garmin планирует выпустить морской радар. Выпуск его намечен на 2005 год.

Стационарные картографические GPS навигаторы

В июне 2004 года, компания Garmin представила новые морские GPS навигаторы GPSMAP 3006C и 3010C. По сути, это уже не просто навигаторы, а многофункциональные дисплеи, интегрированные в морскую сеть Garmin и позволяющие выводить в отдельные окна информацию от различных устройств. Среди подключаемых устройств могут быть: эхолот, радар, приемник информации о погоде, две бортовые видекамеры и собственно GPS, также в приборах имеется 1 VGA выход, для подключения монитора.

GPSMAP 3010C и GPSMAP 3006C - первые приборы, которые поддерживают подключение дополнительных устройств, при помощи морской сети GARMIN (таких как GPS антенны, сонары, радары, приемники информации о погоде). Оба навигатора обладают цветными дисплеями (256 цветов) с высоким разрешением (640 x 480) и возможностью работы при ярком солнце, причем модель GPSMAP 3010C отличается большей диагональю дисплея - 10,4 дюйма (GPSMAP 3006C - 6,4 дюйма).

Разработчики новых моделей оснастили их высокопроизводительными RISC процессорами и новыми графическими контроллерами для обеспечения быстрой перерисовки карт и погодных схем. Для подключения к морской сети GARMIN используется высокоскоростной интерфейс (100Mbps).

	GPSMAP 3006C	GPSMAP 3010C
Количество путевых точек	4000	4000
Количество маршрутов/точек в маршруте	50/300	50/300
Емкость путевого журнала (Tracklog), точек	15 треков, 10000 точек	15 треков, 10000 точек
Картографическая база данных	Встроенная базовая морская карта всего мира, поддержка CD MapSource и картриджей BlueChart	Встроенная базовая морская карта всего мира, поддержка CD MapSource и картриджей BlueChart
Память, Мб	Картриджи Garmin (от 8 Мб)	Картриджи Garmin (от 8 Мб)
Тип экрана	TFT, 256 цветов	TFT, 256 цветов
Размер экрана, пикс./см.	640 x 480 / 13,05 x 9,75	640 x 480 / 21,1 x 15,85
Возможность подключения выносной антенны	+	+
Водонепроницаемость	IPX7	IPX7
Габариты прибора, см / Вес, г.	16,5 x 26 x 8,3 / 1360	22,4 x 33,3 x 8,3 / 2268
Звуковые сигналы	+	+
Магнитный компас / Барометрический высотомер	нет	нет



**GPSMAP 168
Sounder**



**GPSMAP 188
Sounder**



**GPSMAP 188C
Sounder**



**GPSMAP 238
Sounder**



GPSMAP 178C

Рыбопоисковые эхолоты с GPS приемником

Эхолоты с GPS приемником - это многофункциональные приборы, предназначенные для стационарной установки на судне и обеспечивающие Вас всем спектром необходимой навигационной информации. Как правило приборы этого класса имеют широкие возможности по работе с электронными картами, все необходимые функции GPS навигации, а также функции рыбопоискового эхолота.

GPSMAP 168 Sounder - простой и удобный однолучевой эхолот с GPS приемником от Garmin GPSMAP 168 Sounder может стать незаменимым помощником рыбака. Все, что важно для эхолота: продуманный интерфейс, отличные характеристики экрана (разрешение 240 x 240), все стандартные функции GPS навигатора (500 путевых точек, 30 маршрутов по 20 точек и 2000 точек путевого журнала), а также высокая надежность - присутствуют в приборе GPSMAP 168 Sounder. Прибор обладает встроенной памятью объемом 2,5 Мб, которая позволяет загрузить подробную карту местности с дисков MapSource (и в том числе карты областей России).

GPSMAP 188 Sounder - эхолоты совмещенные с GPS приемником серии GPSMAP 188 обладают такими же GPS характеристиками как и стационарные навигаторы GPSMAP 182/182C и имеют большой LCD дисплей с высоким разрешением. Кроме того, GPSMAP 188 Sounder имеет двухлучевой излучатель который позволяет обнаружить рыбу на глубине 457 метров. Для хранения картографической информации используются стандартные картриджи Garmin. Существует два варианта поставки данной модели: с встроенной GPS антенной (Internal Antenna) и с выносной антенной (External Antenna).

GPSMAP 188C Sounder - модель GPSMAP 188C отличается от GPSMAP 188 16-ти цветным дисплеем с разрешением 320 x 234 точки и диагональю 12,7 см.

GPSMAP 238 Sounder - двухлучевой эхолот с GPS приемником аналогичный по характеристикам модели GPSMAP 232. От младшей модели он отличается большей диагональю дисплея - 18 см.

GPSMAP 178C - новинка! Компактный и современный эхолот с GPS приемником, обладающий **цветным дисплеем** (256 цветов) высокого разрешения (320 x 320 точек). По характеристикам прибор аналогичен стационарному навигатору GPSMAP 172C, но обладает так-

	GPSMAP 168 Sounder	GPSMAP 188/188C Sounder	GPSMAP 188/188C Sounder	GPSMAP 238 Sounder	GPSMAP 178C
Количество путевых точек	500	3000	3000	3000	3000
Количество маршрутов/точек в маршруте	20/30	50/50	50/50	50/50	50/50
Емкость путевого журнала (Tracklog), точек	2000	3000	3000	3000	10000
Картографическая база данных	International Land	Worldwide marine	Worldwide marine	Worldwide marine	Worldwide marine
Память, Мб	2.5	Картриджи Garmin (от 8 Мб)	Картриджи Garmin (от 8 Мб)	Картриджи Garmin (от 8 Мб)	Картриджи Garmin (от 8 Мб)
Тип излучателя	1 луч (20°)	2 луча (10°, 40°)	2 луча (10°, 40°)	2 луча (10°, 40°)	2 луча (10°, 40°)
Рабочая частота сигнала, кГц	200	50/200	50/200	50/200	50/200
Максимальная глубина эхолотации, м.	120	457	457	457	457
Функция измерения скорости и температуры	+	+	+	+	+
Тип экрана	LCD, 4 оттенка	LCD, 10 оттенков	16 цветов (188C)	LCD, 10 оттенков	CSTN, 256 цветов
Размер экрана, пикс./см.	240 x 240 / 8,4 x 8,4	360 x 240 / 11,7 x 7,6	234 x 320 / 11,7 x 7,6	360 x 240 / 15 x 9,9	320 x 320 / 8,1 x 8,1
Функция отображения структуры дна	+	+	+	+	+
Функция увеличения изображения (Zoom/Split Screen Zoom)	+ / +	+ / +	+ / +	+ / +	+ / +
Сигнал обнаружения рыбы	+	+	+	+	+
Сигнал о достижении заданной глубины, сигнал о мели	+	+	+	+	+
Водонепроницаемость	IPX7	IPX7	IPX7	IPX7	IPX7
Габариты прибора, см / Вес, г.	12,5 x 16 x 7,6 / 624	15,7 x 16,0 x 6,6 / 771	15,7 x 16,0 x 6,6 / 771	19,1 x 19,6 x 6,6 / 907	16 x 12,45 x 9,4 / 670



Fishfinder 80



Fishfinder 120



Fishfinder 240



Fishfinder 240 Blue

РУСИФИЦИРОВАН

Рыболовские эхолоты серии Fishfinder

Американская компания Garmin - это один из лидеров в производстве как доступных по цене, так и многофункциональных рыболовских эхолотов. Эхолоты Garmin обладают прекрасными характеристиками, надежны и имеют большой набор функций. Все модели эхолотов этого производителя имеют качественный LCD дисплей с высоким разрешением - от 128 до 320 точек по высоте.

Двухлучевые эхолоты Garmin обладают возможностью выбора частоты луча. Вы можете работать как с каждым лучом по отдельности (200 или 50 кГц), так и с обоими вместе. Все эхолоты Garmin существуют как в стационарном (для крепления на лодке/катере/яхте), так в портативном варианте и их можно всегда, без проблем, взять с собой на рыбалку.

Fishfinder 80 - базовый однолучевой (1 луч - 20°) эхолот новой серии: компактный, простой в использовании и доступный по цене. Прибор имеет небольшой дисплей с разрешением 128 пикселей по высоте. Звуковая сигнализация не позволит вам пропустить рыбу, а функция увеличения Zoom поможет внимательно рассмотреть выбранный участок дна. Эхолот комплектуется датчиком со встроенным сенсором температуры.

Fishfinder 120 - новинка от Garmin: однолучевой эхолот с LCD дисплеем высокого разрешения по доступной цене. Он имеет все характеристики и функции младшей модели Fishfinder 80, но его дисплей обладает увеличенным разрешением - 240 x 128 пикселей, что делает его использование более комфортным и позволяет пользователю производить все настройки, не покидая экрана с показаниями сонара. Экран Fishfinder 120 отличается высокой контрастностью и четкостью изображения. Эхолот комплектуется датчиком со встроенным сенсором температуры.

Fishfinder 240 - однолучевой эхолот классической серии Garmin Fishfinder увеличенным разрешением дисплея - 240 x 240 пикселей. Прибор имеет функцию увеличения с разделением экрана Split Screen Zoom. Эхолот комплектуется датчиком со встроенным сенсором температуры.

Fishfinder 240 Blue - модель аналогична Fishfinder 240, но обладает двухлучевым датчиком (10° и 40°), а также комплектным датчиком скорости.

	Fishfinder 80	Fishfinder 120	Fishfinder 240	Fishfinder 240 Blue
Тип излучателя	1 луч (20°)	1 луч (20°)	1 луч (20°)	2 луча (10°, 40°)
Рабочая частота сигнала, кГц	200	200	200	50/200
Максимальная глубина эхолокации, м.	180	180	275	455
Функция измерения скорости и температуры	температура	температура	температура, скорость с доп. датчиком	температура и скорость
Тип экрана	FSTN LCD	FSTN LCD	FSTN LCD	FSTN LCD
Размер экрана, пикс./см.	128 x 64 / 8,3 x 5,8	240 x 128, 8,1 x 7,9	240 x 240, 8,4 x 8,4	240 x 240, 8,4 x 8,4
Функция отображения структуры дна	+	+	+	+
Функция увеличения изображения (Zoom/Split Screen Zoom)	2x - 4x	2x - 4x, Split Screen Zoom	2x - 4x, Split Screen Zoom	2x - 4x, Split Screen Zoom
Определение размера рыбы, размеров	3	3	3	3
Сигнал обнаружения рыбы	+	+	+	+
Сигнал о достижении заданной глубины, сигнал о мели	+	+	+	+
Водонепроницаемость	IPX7	IPX7	IPX7	IPX7
Габариты прибора, см / Вес, г.	11,9 x 12,4 x 6,1, 439	15,5 x 12,5 x 6,6, 536	12,5 x 16 x 7,6, 624	12,5 x 16 x 7,6, 624
Питание, В	10-18	10-18	10-18	10-18
Возможность подключения GPS приемника	-	-	-	-



Fishfinder 250



Fishfinder 250C



Fishfinder 320C
РУСИФИЦИРОВАН

Рыболовские эхолоты серии Fishfinder

Fishfinder 250 - новый компактный эхолот с дисплеем высокой разрешающей способности (320 x 320 пикс.). Количество лучей зависит от типа датчика в комплектации. Dual комплектация содержит 2-х лучевой датчик со встроенным сенсором температуры воды. Fishfinder 250 позволяет подключить GPS приемник и отмечать путевые точки непосредственно с клавиатуры эхолота.

Fishfinder 250C - модель Fishfinder 250C отличается от Fishfinder 250 16-ти цветным LCD экраном и дополнительным датчиком скорости в комплекте.

Fishfinder 320C - Самый совершенный эхолот от Garmin: большой цветной дисплей и двухлучевой датчик-излучатель (10° и 40°). Данная модель обладает всеми необходимыми рыболовскими функциями реализованными в младших моделях. Fishfinder 320C позволяет подключить GPS приемник, имеет функцию Split Screen Zoom и звуковую сигнализацию обнаружения рыбы и достижения заданной глубины. Модель комплектуется датчиком скорости и имеет датчик температуры, встроенный в основной датчик.



	FISHFINDER 250 DUAL	FISHFINDER 250C DUAL	FISHFINDER 320C
Тип излучателя	2 луча (10°, 40°)	2 луча (10°, 40°)	2 луча (10°, 40°)
Рабочая частота сигнала, кГц	50/200	50/200	50/200
Максимальная глубина эхолокации, м.	455	455	455
Функция измерения скорости и температуры	температура, скорость с доп. датчиком	температура и скорость	температура и скорость
Тип экрана	FSTN LCD	CSTN, 16 цветов	TFT, 16 цветов
Размер экрана, пикс./см.	320 x 320, 8,4 x 8,4	320 x 320, 8,4 x 8,4	320 x 234, 10,2 x 7,5
Функция отображения структуры дна	+	+	+
Функция увеличения изображения (Zoom/Split Screen Zoom)	2x - 4x, Split Screen Zoom	2x - 4x, Split Screen Zoom	2x - 4x, Split Screen Zoom
Определение размера рыбы, размеров	3	3	3
Сигнал обнаружения рыбы	+	+	+
Сигнал о достижении заданной глубины, сигнал о мели	+	+	+
Водонепроницаемость	IPX7	IPX7	IPX7
Габариты прибора, см / Вес, г.	15,5 x 12,5 x 7,4, 545	15,5 x 12,5 x 7,4, 545	16 x 15,8 x 8,3, 1020
Питание, В	10-35	10-35	10-35
Возможность подключения GPS приемника	+	+	+

GPS приемник cfQue 1620

cfQue 1620 - новый GPS приемник от Garmin, предназначенный для работы совместно с карманными компьютерами (КПК) оснащенными слотом **CompactFlash**.

Garmin cfQue1620 имеет следующие характеристики:

- 12-ти каналный GPS приемник;
- откидывающаяся GPS антенна;
- встроенная память 64 Мб;
- карты всей Европы с голосовыми подсказками и автоматической прокладкой маршрута в комплекте (MapSource City Select);
- универсальное автомобильное крепление для КПК на присоске в комплекте.

Наличие встроенной памяти будет особенно актуально для пользователей моделей КПК только со слотом CF (и без SD). В этой памяти будут храниться подробные карты местности.



OEM GPS приемники



GPS 15

GPS 15

Миниатюрный 12-ти каналный OEM GPS приемник, предназначенный для использования в ваших собственных разработках.

Технические характеристики:

- Формат передачи данных: NMEA;
- Питание 3,3 VDC;
- GPS-приемник с 12 параллельными каналами и функцией WAAS;
- Размеры (ширина x длина x высота), мм: 23,88 x 42,93 x 7,84;
- Вес, г: 10.

GPS 15L/ 15H

Миниатюрные 12-ти каналные OEM GPS приемники с поддержкой поправок WAAS, предназначенные для использования в ваших собственных разработках.

Технические характеристики:

- Формат передачи данных: NMEA;
- Передача временного сигнала (PPS 1 Гц) с точностью до 1 микросекунды;
- Питание 8 - 40 VDC (15 H) / 3,3 - 5 VDC (15 L);
- GPS-приемник с 12 параллельными каналами и функцией WAAS;
- Размеры (ширина x длина x высота), мм: 35,56 x 45,85 x 8,31;
- Вес, г: 15 (15 H) / 14,1 (15L).

GPS 15L/ 15H

GPS 16

GPS 16

Компактные и водозащищенные GPS приемники, предназначенные для широкого спектра областей применения.

GPS 16 LVS Питание 3,3 - 6 VDC

GPS 16 HVS Питание 6 - 40 VDC

Технические характеристики:

- Формат передачи данных: NMEA;
- Передача временного сигнала (PPS 1 Гц) с точностью до 1 микросекунды;
- GPS-приемник с 12 параллельными каналами и функцией WAAS;
- Размеры (диаметр x высота), мм: 86 x 42;
- Вес, г: 181 (без кабеля).

GPS 16A

GPS приемник GPS 16A предназначен специально для сельскохозяйственного применения и имеет тефлоновое покрытие кабеля защищающее его от химикатов. Повышенная частота обновления информации - 5Гц. Данная модель имеет магнитное крепление.

Технические характеристики:

- Формат передачи данных: NMEA;
- Питание 8 - 40 VDC;
- GPS-приемник с 12 параллельными каналами и функцией WAAS;
- Размеры (диаметр x высота), мм: 90 x 42;
- Вес, г: 209 (без кабеля).

GPS 16A



GPS 17N



GPS 18
PC / LVC / USB



GPS 25
LVC/LVS/HVS



GPS 35
LVC/LVS/HVS/PC/USB

OEM GPS приемники

GPS 17N

Морской GPS приемник в водозащищенном корпусе, предназначенный для установки на мачте. Длина кабеля - 9 м.

Технические характеристики:

- Формат передачи данных: NMEA;
- Питание 6 - 40 VDC;
- GPS-приемник с 12 параллельными каналами и функцией WAAS;
- Размеры (диаметр x высота), мм: 90 x 108;
- Вес, г: 370.

GPS 18 PC / LVC / USB

Новые компактные GPS приемники от Garmin. Модель GPS 18 PC подключается к COM порту (RS-232) компьютера и использует питание от автомобильного прикуривателя. Модель GPS 18 USB подключается к порту USB и питается также от через разъем USB. GPS 18 USB работает на повышенной скорости USB 2.0 (поддержка USB 1.1 есть). Модель GPS 18 LVC имеет характеристики аналогичные модели GPS 18 PC, но отличается отсутствием разъемов для подключения к компьютеру и к прикуривателю. Только эта модель из серии GPS 18 имеет выход с сигналом точного времени частотой 1 Гц с точностью 1 микросекунда.

Магнитное крепление позволит легко установить приемники серии GPS 18 на крыше автомобиля. От предыдущей серии GPS 35 - приборы серии GPS 18 отличаются более компактными размерами, и поддержкой системы поправок WAAS/EGNOS.

Технические характеристики:

- Формат передачи данных: Garmin, NMEA (GPS 18PC) / NMEA (GPS 18 LVC) / Garmin (GPS 18 USB);
- Питание 8 - 30 VDC (GPS 18PC) / 4-5,5 (GPS 18 LVC) / USB (GPS 18 USB);
- Размеры (диаметр x высота), мм: 61 x 19,5;
- Вес, г: 184,6 (GPS 18PC) / 115,6 (GPS 18 LVC) / 100,4 (GPS 18 USB).

GPS 25 LVC/LVS/HVS

Классические OEM GPS приемники Garmin.

Технические характеристики:

- Формат передачи данных: NMEA;
- Передача временного сигнала (PPS 1 Гц) с точностью до 1 микросекунды;

- Питание 3,6 - 6 VDC;
- GPS-приемник с 12 параллельными каналами и функцией WAAS;
- Размеры (ширина x длина x высота), мм: 46,5 x 69,9 x 11,4;
- Вес, г: 38.

GPS 35 LVC/LVS/HVS/PC/USB

Классические 12-ти канальные OEM GPS приемники предназначенные для работы совместно с настольным или карманным компьютером. Все модели серии имеют прочный водозащищенный корпус. Магнитное крепление позволит легко установить прибор на крыше автомобиля или на любой металлической поверхности вашего судна. GPS приемники имеют следующие варианты исполнения, отличающиеся типом питания и подключения к компьютеру:

GPS35-LVC Интерфейсный разъем отсутствует. Питание 3,6 - 6 VDC. Уровень выходного напряжения CMOS, полярность RS-232. Длина кабеля - 3 м. Передача временного сигнала (PPS 1 Гц) с точностью до 1 микросекунды;

GPS35-LVS Интерфейсный разъем отсутствует. Питание 3,6 - 6 VDC. Уровень выходного напряжения RS-232. Длина кабеля - 3 м. Передача временного сигнала (PPS 1 Гц) с точностью до 1 микросекунды;

GPS35-HVS Интерфейсный разъем отсутствует. Питание 6 - 40 VDC. Уровень выходного напряжения RS-232. Длина кабеля - 5 м. Передача временного сигнала (PPS 1 Гц) с точностью до 1 микросекунды;

GPS35PC Интерфейсный разъем COM/RS-232. Разъем для питания от автомобильного прикуривателя (длина кабеля - 2,5 м) Питание 6 - 40 VDC. Длина интерфейсного кабеля - 3 м.

GPS35USB Интерфейсный разъем USB. Питание от USB порта, дополнительное питание не требуется.

Технические характеристики:

- Формат передачи данных: NMEA;
- GPS-приемник с 12 параллельными каналами;
- Размеры (ширина x длина x высота), мм: 56,4 x 96,3 x 26,7;
- Вес, г: 110.



GPS III PILOT



GPSMAP 96



GPSMAP 96C



GPSMAP 196

Авиационные GPS навигаторы

GPS III Pilot - классический авиационный GPS навигатор Garmin выполненный на основе GPS приемника наземного применения GPS III Plus. Несмотря на свои скромные габариты, прибор имеет встроенную авиационную базу данных Jeppesen с возможностью обновления. Возможность изменения ориентации карты и текста позволяет с удобством использовать навигатор как установленным на приборную панель (горизонтальное положение), так и держа его в одной руке (вертикальное положение) или установив на штурвале.

GPSMAP 96 - портативный авиационный GPS навигатор нового поколения выполненный на основе серии портативных навигаторов GPS 76. Модель имеет встроенную память объемом 23 Мб, предназначенную для загрузки подробных карт, в том числе с поддержкой автоматической прокладки маршрута. Также прибор имеет встроенную авиационную базу данных Jeppesen и полный набор авиационных функций. GPSMAP 96 поддерживает соединение с компьютером через порт USB. Для питания новый навигатор использует всего 2 AA батареи. Дисплей прибора имеет характеристики аналогичные модели GPSMAP 76 (180 x 240 точек).

GPSMAP 96C - модель GPSMAP 96C отличается от модели 96 256-ти цветным дисплеем с разрешением 160 x 240 (аналогичным модели GPSMAP 76C), большим объемом памяти 119 Мб, а также большим временем работы от комплекта батарей - до 49 часов.

GPSMAP 196 - новый многофункциональный портативный GPS навигатор от Garmin, заменивший классическую 195-ю модель. Прибор выполнен в корпусе популярной у автомобилистов и яхтсменов модели GPSMAP 176 и имеет такой же LCD экран (240 x 320 пикс.), съемную антенну, также питается от 4 AA батареек и поддерживает загрузку дополнительных карт с помощью стандартных картриджей Garmin. Главные отличия от 176 модели - это расширенный набор функций, необходимых для навигации в полете (HSI, VNAV) и авиационная база данных Jeppesen. Прибор поддерживает загрузку карт с автоматической прокладкой маршрута и отлично подойдет, в том числе, и для наземного применения.

Вместе с GPSMAP 196 Garmin выпустила новый программный продукт - Flightbook, расширяемый бесплатно и созданный специально для этой модели. Он позволяет работать на PC с данными автоматического полетного журнала, в который записывается время в полете, а также время и место вылета и посадки.

	GPS III Pilot	96	96C	GPSMAP 196
Количество путевых точек	500	1000	1000	1000
Количество маршрутов/точек в маршруте	20/30	50/250	50/250	50/50
Картографическая база данных	встроенная авиационная база Jeppesen, обновление через интерфейс с PC	встроенная авиационная база Jeppesen, поддержка карт MapSource	встроенная авиационная база Jeppesen, поддержка карт MapSource	встроенная авиационная база Jeppesen, поддержка карт MapSource
Память, Мб	-	23	119	Картриджи Garmin (от 8 Мб)
Тип экрана	LCD	FSTN LCD	TFT, 256 цветов	FSTN LCD
Размер экрана, пикс./см.	100 x 160 / 3,8 x 5,6	160 x 240 / 3,8 x 5,6	160 x 240 / 3,8 x 5,6	240 x 320 / 5,76 x 7,67
Возможность подключения выносной антенны	+	+	+	+
Водонепроницаемость	IPX7	IPX7	IPX7	IPX7
Габариты прибора, см / Вес, г.	5,9 x 12,7 x 4,1	6,9 x 15,7 x 3,5 / 215	6,9 x 15,7 x 3,5 / 215	8,6 x 15,7 x 5,71 / 680
Время работы, ч. / Тип и кол-во батарей	24 (4 AA)	25 (2 AA)	40 (2 AA)	4-16 (4 AA)
Индикатор горизонтальной обстановки	+	+	+	+



GPSMAP 295



GPSMAP 296

Авиационные GPS навигаторы

GPSMAP 295 - портативный GPS навигатор с авиационным и наземным режимами работы. Отличительной особенностью этого прибора также является 16-цветный дисплей высокой четкости. Прибор выполнен в корпусе автомобильного GPS навигатора StreetPilot III и имеет аналогичные технические характеристики, но в отличие от него поддерживает авиационные базы данных Jeppesen и имеет функции для авиационной навигации (HSI, CDI). Прибор поддерживает загрузку подробных карт на стандартные картриджи Garmin.

GPSMAP 296 - новинка от Garmin! Портативный авиационный GPS навигатор GPSMAP 296 выполнен на основе наземной модели GPSMAP 276C. Он имеет большой 256-ти цветный дисплей с разрешением 480 x 320, а также характеристики отличающие приборы Garmin нового поколения: возможность подключения к компьютеру через USB порт, поддержку карт с автоматической прокладкой маршрута. Наряду с авиационным прибор имеет наземный и морской режимы использования. Для хранения карт данная модель использует стандартные картриджи Garmin.

Питается прибор от Li-Ion аккумулятора входящего в комплект (или от бортовой сети - 12 В).

	GPSMAP 295	296
Количество путевых точек	500	3000
Количество маршрутов/точек в маршруте	20/30	50/300
Картографическая база данных	встроенная авиационная база Jeppesen, поддержка карт MapSource	встроенная авиационная база Jeppesen, поддержка карт MapSource
Память, Мб	Картриджи Garmin (от 8 Мб)	Картриджи Garmin (от 8 Мб)
Тип экрана	DSTN LCD, 16 цветов	TFT, 256 цветов
Размер экрана, пикс./см.	160 x 305 / 4,57 x 8,38	320 x 480 / 5,6 x 7,6
Возможность подключения выносной антенны	+	+
Водонепроницаемость	IPX7	IPX7
Габариты прибора, см / Вес, г.	3,2 x 6,8 x 2,6 / 635	8,1 x 14,5 x 4,8 / 385
Время работы, ч. / Тип и кол-во батарей	2,5 (6 AA)	8-15 (4 AA)
Индикатор горизонтальной обстановки	+	+

Многофункциональные дисплеи с GPS приемником

GPS 500 — это GPS навигатор для пилотов профессионалов. Он предоставит все необходимую для посадки информацию, а также данные о погодных условиях и воздушном движении, ведь GPS 500 может быть использован в качестве универсального дисплея (MFD), особенно в сочетании с метеорадарами и системами предотвращения столкновений в воздухе такими как Ryan TCAD, BFGoodrich SKYWATCH и STORMSCOPE WX 500. Этот GPS навигатор обладает большим картографическим цветным дисплеем с высоким разрешением. На многоцветной карте GPS 500 отображаются объекты из встроенной авиационной базы данных Jeppesen, а также множество наземных объектов. Сертификация GPS: TSO C129a, Class A1.



GNS 430/430A - стационарный авиационный GPS навигатор совмещенный с системой ОБЧ (VHF)-связи. Данная модель обладает большим цветным картографическим дисплеем, поддерживает прием поправок WAAS, имеет встроенную авиационную базу данных Jeppesen. Он реализует следующие функции: GPS, ILS, VOR, LOC и глиссаду посадки (Glideslope). Данный прибор может быть использован и как многофункциональный дисплей отражающий

данные транспондера, TCAD или метеорадара. Модель GNS 430 имеет передатчик мощностью 10 Вт, а модель 430A — 16 Вт. Сертификация: TSO C129a, Class A1.

GNS 530/530A - как и GNS 430 эта модель совмещает в себе GPS приемник с системой связи. От модели GNS 530 его отличает больший дисплей (диагональ — 5») с высоким разрешением. Модель GNS 530 имеет передатчик мощностью 10 Вт, а модель 530A — 16 Вт. Сертификация: TSO C129a, Class A1.



GTX 327

GTX 327 - стационарный транспондер класса A/C, отличающийся от предыдущей модели GTX 320 жидкокристаллическим DSTN дисплеем и цифровой клавиатурой, которая обеспечивает ввод опознавательного кода мгновенно. Также прибор оснащен барометрическим высотомером и таймерами прямого и обратного отсчета. Номинальная выходная мощность — 200 Вт.

Сертификация TSO C74c, Class 1A.

Габариты (высота x ширина x толщина), см: 4,2 x 15,9 x 22,2;

Вес, г.: 1400.



GTX 330/330D

GTX 330/330D - новые компактные и простые в использовании, стационарные транспондеры класса A/S (сертификация IFR). Модель 330D обладает антенной повышенной чувствительности для работы с воздушными судами оснащенными TCAS. Прибор оснащен барометрическим высотомером и таймерами прямого и обратного отсчета.

Сертификация TSO C112.

Габариты прибора (высота x ширина x толщина), см: 4,2 x 15,9 x 28,6;

Вес прибора, г.: 1900.



GMA 340

GMA 340 - панель управления каналами навигации и радиосвязи. Отличительной особенностью модели GMA 340 является система управления при помощи кнопок с подсветкой, которая позволяет осуществлять выбор как навигационных, так и коммуникационных каналов связи. Прибор оснащен функцией подавления фонового шума от бортовой авионики, имеет два некоммутируемых входа для телефонных звонков, аварийных или других сигналов предупреждений. Также имеется трехуровневый индикатор приемника радиомаяка с возможностью выбора высокой или низкой чувствительности и функцией SmartMute, позволяющей приглушать связь при получении сигнала радиомаяка. А кроме того прибор дает возможность осуществлять селективную связь с шестью посадочными местами.

Габариты (высота x ширина x толщина), см: 3,3 x 16,0 x 16,3;

Вес, г.: 453.

Авиационные гарнитуры



Flightcom Denali



Flightcom 5DX Classic



Flightcom 4DX Classic



Flightcom 4DLX Classic

Flightcom Denali - гарнитуры нового поколения. Наушники с кожаными подушками. Гибкая штанга микрофона. Гарнитуры серии Denali существуют в вариантах с активным шумоподавлением (ANR) и без, а также в вариантах для использования в вертолетах или в самолетах. Кроме того гарнитуры серии Denali производятся в двух цветовых исполнениях — темно синем и ярко желтом.

Уровень шумопонижения 21 дБ (без ANR) / 19-21 дБ (ANR);

Вес — 314 г. (без ANR) / 379,2 (ANR).

Flightcom 5DX Classic - удобная мягкая верхняя поддержка, гибкая штанга микрофона, комфортабельные наушники с гелевыми подушками, отдельная регулировка громкости на наушниках.

Уровень шумопонижения 23 дБ;

Вес — 480 г.

Flightcom 4DX Classic - эта популярная гарнитура оснащена подвесным микрофоном и удобными наушниками на жидкой/пенной основе с хорошо вентилируемым ободком.

Уровень шумопонижения 24 дБ;

Вес — 467 г.

Flightcom 4DLX Classic - гибкий подвесной микрофон, отдельная регулировка громкости, наушники на жидкой/пенной основе с хорошо вентилируемым ободком.

Уровень шумопонижения 24 дБ;

Вес — 478 г.



eXplorist 100



eXplorist 200



eXplorist 300

Серия портативных навигаторов Magellan eXplorist

В июне 2004 года компания Magellan представила новую серию суперкомпактных GPS навигаторов - eXplorist. Новая серия состоит из 3-х моделей: eXplorist 100, 200 и 300. Это навигаторы для начинающих пользователей системы GPS, не имеющие возможности загрузки подробных электронных карт местности. По характеристикам эти модели можно сравнить с популярной серией Garmin Geko.

Приборы имеют легкие, уместающиеся на ладони корпуса (11,7 x 5,3 x 3,3 см, вес 110 г.). Диагональ экрана 5,8 см. Корпуса влагозащищены по стандарту IPX7 и выдерживают погружение в воду на глубину 1 метр на 30 минут. Корпуса всех моделей новой серии имеют яркую окраску (eXplorist 100 - ярко оранжевый, eXplorist 200 - ярко желтый, eXplorist 300 - ярко синий) и ни при каких обстоятельствах не потеряются в траве или в лодке. Модели серии eXplorist имеют удобно лежащий в руке корпус с резиновыми вставками и простое управление.

Особенностью серии eXplorist является безусловно новый **14-канальный GPS приемник с технологией TrueFix**, которая должна улучшить качество приема сигнала спутников GPS. Все три модели поддерживают и поправки WAAS/EGNOS

eXplorist 100 - это базовая модель серии. Этот портативный навигатор имеет в своем арсенале стандартные 500 путевых точек, 20 маршрутов и 3 трека из 2000 точек каждый.

eXplorist 200 отличается прежде всего наличием базовой карты (Европы или Америки) объемом 8 Мб и возможностью сохранять до 5 треков в путевом журнале.

Модель eXplorist 300 имеет все черты модели eXplorist 200 и отличается наличием барометра, высотомера и магнитного компаса (такого как в Magellan Meridian Platinum или Garmin Geko 301).



	eXplorist 100	eXplorist 200	eXplorist 300
Количество путевых точек	500	500	500
Количество маршрутов	20	20	20
Емкость путевого журнала (Trackpoints), точек	3 трека по 2000 точек	5 треков по 2000 точек	5 треков по 2000 точек
Картографическая база данных	нет	Встроенная карта Европы 8 Мб	Встроенная карта Европы 8 Мб
Память, Мб	нет	нет	нет
Тип экрана	LCD	LCD	LCD
Размер экрана, пикс./см.	160 x 120 / 4,6 x 3,6	160 x 120 / 4,6 x 3,6	160 x 120 / 4,6 x 3,6
Водонепроницаемость	IPX7	IPX7	IPX7
Габариты прибора, см / Вес, г.	11,7 x 5,3 x 3,3 / 110	11,7 x 5,3 x 3,3 / 110	11,7 x 5,3 x 3,3 / 110
Время работы, ч. / Тип и кол-во батарей	14 (2 AA)	14 (2 AA)	14 (2 AA)
Звуковые сигналы	нет	нет	нет
Подсветка клавиатуры	нет	нет	нет
Магнитный компас / Барометрический высотомер	нет	нет	+



SporTrak
РУСИФИЦИРОВАН



SporTrak Map
РУСИФИЦИРОВАН



SporTrak Pro
РУСИФИЦИРОВАН



SporTrak Pro Marine
РУСИФИЦИРОВАН



SporTrak Color
РУСИФИЦИРОВАН

Серия портативных GPS навигаторов SporTrak

Компактные и легкие GPS навигаторы, обладающие при этом достаточно большим дисплеем (5,8 x 3,6 см) с подсветкой. Водозащищенность - IPX 7, причем все навигаторы серии плавают в воде. Питание - 2 батарейки типа AA, заявленное производителем время работы - 14 часов. Управление с помощью 8-ми кнопок и плоского джойстика (как и у старых 300-х навигаторов). Календарь охотника/рыболова, а также информация о времени восхода и заката солнца. Приборы поддерживают систему поправок EGNOS/WAAS. Все приборы серии имеют в своем арсенале 20 маршрутов, 500 путевых точек и 2000 точек путевого журнала (трека). Новой функцией является встроенная система помощи (пошаговые инструкции объясняют, как выполнить ту или иную операцию). Функция NorthFinder показывает направление на север, даже когда вы не находитесь в движении. Все модели серии Sportrak имеют экранное **меню на русском языке**.

SporTrak - базовая модель серии. Простой GPS навигатор, не имеющий возможности загрузки подробных карт. Встроенная база точек по городам мира (дополнительные точки можно загружать с дисков MapSend или DataSend). Память 1 Mb (только для точек).

SporTrak Map - усовершенствованный вариант SporTrak - тот же корпус (только другого цвета), дисплей и основные характеристики. Отличие состоит в возможности загружать электронные карты. Память для загрузки подробных карт (в том числе карт России) - 6Mb. Встроенная базовая карта Европы - 2 Mb.

SporTrak Pro - поддерживает электронные карты с топографической основой, имеет встроенную базовую карту объемом 9 Mb и целых 23 Mb для загрузки карт.

SporTrak Pro Marine - эта модель отличается от Magellan SporTrak Pro наличием встроенной морской базы данных объемом **15 Мб**, эта база содержит информацию о водных путях и объектах (маяках, буях, портах и т.д.). В приборе также имеется **17 Мб** для загрузки детальных карт.

SporTrak Color - главным преимуществом этого навигатора перед другими приборами линейки SporTrak является наличие **цветного** высококонтрастного дисплея, с разрешением **240 x 160 точек**. Прибор имеет встроенную базовую карту объемом **11 Мб** и **21 Мб** для загрузки карт. Еще одним плюсом является наличие встроенного **магнитного компаса** и **барометрического высотомера**.

	SporTrak	SporTrak Map	SporTrak Pro	SporTrak Pro Marine	SporTrak Color
Количество путевых точек	500	500	500	500	500
Количество маршрутов	20	20	20	20	20
Емкость путевого журнала (Trackpoints), точек	2000	2000	2000	2000	2000
Картографическая база данных	Встроенная база точек по городам мира, поддержка CD MapSend	Встроенная карта Европы и Азии 2 Мб, поддержка CD MapSend	Встроенная карта Европы и Азии 9 Мб, поддержка CD MapSend	Встроенная морская карта 15 Мб, поддержка CD MapSend	Встроенная карта Европы и Азии 11 Мб, поддержка CD MapSend
Память, Мб	1 (только для точек)	6	23	17	21
Тип экрана	LCD	LCD	LCD	LCD	Цветной LCD
Размер экрана, пикс./см.	160 x 104 / 5,8 x 3,6	160 x 104 / 5,8 x 3,6	160 x 104 / 5,8 x 3,6	160 x 104 / 5,8 x 3,6	240 x 160 / 5,8 x 3,6
Водонепроницаемость	IPX7, плавает в воде	IPX7, плавает в воде	IPX7, плавает в воде	IPX7, плавает в воде	IPX7, плавает в воде
Габариты прибора, см / Вес, г.	14,2 x 5,6 x 3,0 / 172	14,2 x 5,6 x 3,0 / 172	14,2 x 5,6 x 3,0 / 172	14,2 x 5,6 x 3,0 / 172	14,2 x 5,6 x 3,0 / 172
Время работы, ч. / Тип и кол-во батарей	14 (2 AA)	14 (2 AA)	14 (2 AA)	14 (2 AA)	14 (2 AA)
Звуковые сигналы	+	+	+	+	+
Подсветка клавиатуры	нет	+	+	+	+
Магнитный компас / Барометрический высотомер	нет	нет	нет	нет	+



Meridian GPS

РУСИФИЦИРОВАН



Meridian Gold

РУСИФИЦИРОВАН



Meridian Marine

РУСИФИЦИРОВАН



Meridian Platinum

РУСИФИЦИРОВАН



Meridian Color

РУСИФИЦИРОВАН

Серия портативных GPS навигаторов Meridian

GPS навигаторы Meridian являют собой новую ступень в развитии персональных средств навигации, ведь конструкторы Magellan оснастили эти приборы слотом для карт памяти SD (объемом 8, 16, 32 или 64 Мб), предназначенных для хранения картографической информации. Все приборы обладают большим LCD дисплеем, прочным защищенным корпусом (водонепроницаемость IPX7 - прибор плавает в воде) и компактными размерами. Особенно хочется отметить высокое качество приема спутниковых сигналов, а также удобное управление и понятное **меню на русском языке**.

Модели Gold, Platinum и Marine имеют базовую карту мира объемом 16 Мб, а Meridian GPS - базу по городам мира объемом 2 Мб. Все модели этой серии поддерживают прием поправок системы EGNOS/WAAS. Meridian Platinum содержит также встроенный барометр и цифровой компас. Модель Meridian Marine отличается от других моделей серии - встроенной морской базой данных.

Подключение к компьютеру, 12-ти канальный приемник, 500 путевых точек, 20 маршрутов из 30 отрезков - этими, уже ставшими стандартными, характеристиками обладают все новые приборы Magellan.

Компания Magellan в очередной раз преподнесла всем любителям путешествий замечательный подарок, показав, что ее новые приборы могут составить достойную конкуренцию навигаторам Garmin.

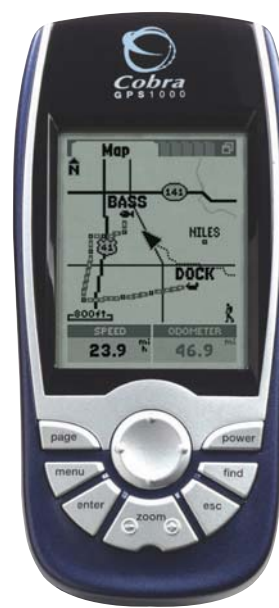
	Meridian GPS	Meridian Gold	Meridian Marine	Meridian Platinum	Meridian Color
Количество путевых точек	500	500	500	500	500
Количество маршрутов	20	20	20	20	20
Емкость путевого журнала (Trackpoints), точек	2000	2000	2000	2000	2000
Картографическая база данных	Встроенная карта Европы и Азии 2 Мб, поддержка CD MapSend	Встроенная карта Европы и Азии 16 Мб, поддержка CD MapSend	Встроенная морская карта 16 Мб, поддержка CD MapSend	Встроенная карта Европы и Азии 16 Мб, поддержка CD MapSend	Встроенная карта Европы и Азии 16 Мб, поддержка CD MapSend
Память, Мб	Поддержка flash карт SD (до 128 Мб)	Поддержка flash карт SD (до 128 Мб)	Поддержка flash карт SD (до 128 Мб)	Поддержка flash карт SD (до 128 Мб)	Поддержка flash карт SD (до 128 Мб)
Тип экрана	LCD	LCD	LCD	LCD	LCD, 16 цветов
Размер экрана, пикс./см.	160 x 120 / 5,6 x 4,4	160 x 120 / 5,6 x 4,4	160 x 120 / 5,6 x 4,4	160 x 120 / 5,6 x 4,4	160 x 120 / 5,6 x 4,4
Водонепроницаемость	IPX7, плавает в воде	IPX7, плавает в воде	IPX7, плавает в воде	IPX7, плавает в воде	IPX7, плавает в воде
Габариты прибора, см / Вес, г.	16,5 x 7,4 x 3,1 / 227	16,5 x 7,4 x 3,1 / 227	16,5 x 7,4 x 3,1 / 227	16,5 x 7,4 x 3,1 / 227	16,5 x 7,4 x 3,1 / 227
Время работы, ч. / Тип и кол-во батарей	14 (2 AA)	14 (2 AA)	14 (2 AA)	14 (2 AA)	14 (2 AA)
Магнитный компас / Барометрический высотомер	нет	нет	нет	+	нет
Звуковые сигналы	+	+	+	+	+



GPS 100



GPS 500



GPS 1000

Портативные GPS навигаторы Cobra

Портативные GPS навигаторы Cobra — первые приборы, имеющие 18-канальный GPS приемник. Во всех навигаторах имеются стандартные GPS функции, такие как прокладка маршрута, электронный компас, высотомер, часы. Для обеспечения более быстрого захвата спутников в них применяется технология ASAP, а в модели GPS 1000 используется ее усовершенствованная модификация — ASAP II. Для более точного позиционирования в приборах реализована функция WAAS. В моделях GPS 500 и GPS 1000, которые отличаются от GPS 100 наличием картографических возможностей, имеется встроенная базовая карта США, Канады и Европы, а также база данных по городам мира. Экраны GPS навигаторов выполнены по технологии STN. Все приборы имеют стандарт водозащиты IPX7.

GPS 100 — GPS навигатор начального уровня, не имеющий возможности для подключения к компьютеру. Прибор способен хранить 500 путевых точек и 1 маршрут из 50 точек.

GPS 500 отличается от младшей модели возможностью подключения к компьютеру, наличием встроенной памяти, картографической базы данных и возможностью хранить 20 маршрутов. При помощи компьютера и соответствующего программного обеспечения, во внутреннюю память прибора возможно загрузить составленный заранее маршрут.

Ядром навигатора **GPS 1000** является GPS чипсет SiRF, обеспечивающий более чем уверенный прием в самых суровых условиях. Единственный прибор из серии навигаторов, поддерживающий загрузку детальных карт, для их хранения может использоваться или встроенная память (ее объем 4 Мб), или flash карты SD. Кроме того прибор может хранить 50 маршрутов и имеет возможность подключения к компьютеру.

	GPS 100	GPS 500	GPS 1000
Количество путевых точек	500	500	500
Количество маршрутов/точек в маршруте	1/50	20/50	50/50
Емкость путевого журнала (Tracklog), точек	2000	2000	2000
Картографическая база данных	нет	Встроенная обзорная карта США, Канады и Европы и база по городам мира	Встроенная обзорная карта США, Канады и Европы и база по городам мира
Память, Мб	нет	2 (только для загрузки точек)	4 (встроенная) + flash-карты SD
Размер экрана, пикс./см.	128 x 64 / 5,3 x 2,8	128 x 64 / 5,4 x 2,7	160 x 120 / 6,1 x 4,6
Возможность подключения выносной антенны	нет	нет	нет
Водонепроницаемость	IPX7	IPX7	IPX7
Габариты прибора, см / Вес, г.	12 x 5,8 x 3,8 / 150	12 x 5,8 x 3,8 / 150	15,5 x 7,1 x 3,3 / 280
Время работы, ч. / Тип и кол-во батарей	22 (2 AA)	22 (2 AA)	14 (2 AA)
Магнитный компас / Барометрический высотомер	нет	нет	+



HE-520



HE-6100

Рыболовские эхолоты HONDEX



Всемирно известная японская компания **HONDA ELECTRONICS** уже более сорока лет занимается производством ультразвуковой техники, профессиональных эхолотов и современных морских систем для траловой рыбной ловли. Наряду с этим разработана серия упрощенных эхолотов, доступных рыбакам - любителям. Эхолоты этого производителя отличаются высоким качеством, надежностью, удобством в использовании и легкостью в освоении. До недавнего времени эти эхолоты изготавливались только для внутреннего рынка Японии.

Эхолоты **HONDEX** обладают всеми современными функциями рыболовских эхолотов: сообщают информацию о состоянии дна (рельеф, структуру), о глубине и наличии рыбы, есть режим увеличения ZOOM, звуковой сигнал, 4 режима переключения скоростей и возможность автоматической или ручной установки уровней

глубины. Они имеют высокочувствительный датчик и позволяют четко градуировать рыбу, начиная с самых маленьких размеров.

Эхолоты **HONDEX** позволяют четко выделить рыбу даже около самого дна. Частота обновления данных 750 импульсов в минуту (у эхолотов других производителей эта цифра составляет в среднем 60 раз), что позволяет видеть на экране то, что в данный момент реально происходит под водой с максимальной достоверностью!



	HE-520	HE-6100
Тип излучателя	1 луч (22°)	1 луч (22°)
Частота сигнала	200 КГц	200 КГц
Мощность	50 Вт	50 Вт
Максимальная глубина эхолокации, м	120	100
Тип экрана	Super Twist LCD	Super Twist LCD, 16 цветов
Размер экрана (высота x ширина), пикс.	64x64	192 x 160
Водонепроницаемость	IPX7	IPX7
Габариты прибора(высота x ширина x толщина), см	155 x 142 x 70	155 x 142 x 75
Вес прибора, г.	690 с батареями	700 с батареями
Питание	8 батарей AA	8 батарей AA
Время автономной работы	До 16 часов	До 16 часов



SMARTCAST

RF10 Mobile Station

RF20 Mobile Station

RF30 Mobile Station

Серия эхолотов с беспроводным датчиком Smartcast

Технология Smartcast - это революция в рыбной ловле с эхолотом. Если раньше для работы с эхолотом с берега или гребной лодки приходилось применять различные ухищрения и эхолоты в основном использовались для ловли с моторного судна, то теперь эта проблема осталась в прошлом!

Специалисты Humminbird разработали беспроводной датчик-поплавок RF 40 с широким углом обзора (90°), который в паре с новыми эхолотами RF 10, RF 20 и RF 30 образует идеальную систему для ловли с берега. Достаточно прикрепить RF 40 к леске и забросить в воду и ваш эхолот покажет вам все что происходит на глубине. Все эхолоты Humminbird серии Smartcast имеют режим работы с двумя датчиками-поплавками (требуются датчики типов А и В).

В конструкции датчиков Smartcast применена уникальная технология WetSwitch, - на корпусе датчика расположены 2 контакта, которые при опускании датчика в воду замыкаются, и датчик начинает работать. Когда вы вынимаете датчик из воды - излучение и передача данных прекращается. Это позволяет значительно увеличить срок службы встроенной батареи датчика.

Принцип работы: в движении: после заброса медленно и плавно подматывайте леску - и видите структуру дна и объекты в зоне, над которой плавает датчик, как если бы самиплыли там на лодке.

Стационарно: после заброса оставьте датчик как поплавок. На экране будет постоянное отображение одной и той же зоны дна, но Вы сможете наблюдать за прикормленной зоной.

Обратите внимание, на то, что не рекомендуется использовать эхолоты Humminbird серии SmartCast при температурах ниже нуля.

Smartcast RF 10 - портативный однолучевой эхолот, выполненный в корпусе аналогичном серии Piranha. Простой и удобный в использовании, имеет самый большой дисплей среди моделей серии При наличии второго датчика RF40 «В» Вы сможете быстро переключиться с одного места ловли на другое.

Smartcast RF 20 - это эхолот, с креплением на удилище. Информация с датчиков RF40 передается непосредственно на дисплей, находящийся на Вашем удилище.

Smartcast RF 30 - это эхолот в виде наручных часов с беспроводным датчиком-поплавком. Информация с датчиков RF40 передается непосредственно на дисплей, находящийся на Вашей руке. Модель RF30 имеет меньший чем модели RF10 и RF20 радиус действия датчика (23 м вместо 30).

	RF 10	RF 20	RF 30
Тип излучателя	1 луч (90°)	1 луч (90°)	1 луч (90°)
Рабочая частота сигнала, кГц	115	115	115
Максимальная глубина эхолокации, м.	30	30	30
Радиус действия датчика, м.	30	30	23
Тип экрана	STN LCD	STN LCD	STN LCD
Размер экрана, пикс./см.	128 x 64 / 7,78 x 6,35	48 x 32 / 3,2 (диагональ)	48 x 32 / 3,2 (диагональ)
Функция отображения структуры дна	-	-	-
Сигнал обнаружения рыбы	+	+	+
Сигнал о достижении заданной глубины, сигнал о мели	+	+	+
Водонепроницаемость	+	+	+
Габариты прибора, см / Вес, г.	15,5 x 11,1 x 8,3	-	-
Питание, В	8 батарей типа "AA"	Сменная батарея типа 2450CR	Сменная батарея типа 2450CR
Возможность подключения GPS приемника	-	-	-



PiranhaMAX 10
РУСИФИЦИРОВАН



PiranhaMAX 10 Portable
РУСИФИЦИРОВАН



PiranhaMAX 15
РУСИФИЦИРОВАН



PiranhaMAX 20
РУСИФИЦИРОВАН

Серия эхолотов PiranhaMax

Новая серия компактных эхолотов начального уровня от Humminbird. Как и предыдущая серия Piranha эхолоты серии Max просты в управлении и обладают набором базовых рыбопоисковых функций. PiranhaMAX - это отличный выбор для рыбаков, только знакомящихся со всеми преимуществами рыбной ловли с эхолотом.

Все эхолоты серии PiranhaMax обладают характерными для Humminbird функциями, такими как Fish ID + (определение размера рыбы), Structure ID (отображение структуры дна), Zoom (увеличение), Bottom Black View (дно отображается как черная полоса). Эхолоты Humminbird PiranhaMax имеют отличный LCD дисплей с подсветкой и высоким разрешением, а также прочный водонепроницаемый корпус. Также эти эхолоты выдают сигнал при достижении заданной глубины и обнаружении рыбы. Еще одной удобной функцией серии PiranhaMax является возможность отображения температуры воды, благодаря встроенному датчику температуры.

Все эхолоты серии PiranhaMax имеют меню на русском языке.

PiranhaMAX 10 - базовая модель серии, однолучевой эхолот. Научиться пользоваться им не составит особого труда, даже для того кто никогда раньше не видел эхолот.

PiranhaMAX 10 Portable* - портативная версия PiranhaMax. В комплект входит кейс для переноски со специальным резиновым, не скользящим дном и присоска для легкой установки датчика. Кейс позволяет использовать для питания 8 батарей типа «AA».

PiranhaMAX 15 - данная модель отличается от PiranhaMax 10 улучшенным двухлучевым датчиком-излучателем, что позволяет видеть большую поверхность дна, а значит находить большее количество рыбы.

PiranhaMAX 20 - новый эхолот от компании Humminbird с улучшенным разрешением экрана - 240 вертикальных пикселей. PiranhaMAX 20 - это самая совершенная модель серии.

Примечание: Для остальных моделей серии PiranhaMax портативный кейс можно приобрести отдельно. Набор с кейсом превратит обычный эхолот с транцевым датчиком в портативную модель.

	PiranhaMAX 10	PiranhaMAX 15	PiranhaMAX 20
Тип излучателя	1 луч (20°)	2 луча (60° в сумме)	2 луча (60° в сумме)
Рабочая частота сигнала, кГц	200	200/83	200/83
Максимальная глубина эхолокации, м.	185	185	185
Функция измерения скорости и температуры	только температура	только температура	только температура
Тип экрана	FSTN LCD	FSTN LCD	FSTN LCD
Размер экрана, пикс./см.	160 x 132 / 8,6 x 6,4	160 x 132 / 8,6 x 6,4	240 x 160 / 8,6 x 6,4
Функция отображения структуры дна	+	+	+
Функция увеличения изображения (Zoom/Split Screen Zoom)	+/-	+/-	+/-
Определение размера рыбы, размеров	3	3	3
Сигнал обнаружения рыбы	+	+	+
Сигнал о достижении заданной глубины, сигнал о мели	+	+	+
Водонепроницаемость	+	+	+
Габариты прибора, см / Вес, г.	15,5 x 11,1 x 8,3	15,5 x 11,1 x 8,3	15,5 x 11,1 x 8,3
Питание, В	12	12	12
Возможность подключения GPS приемника	-	-	-
Возможность подключения беспроводного датчика Smartcast	-	-	-



Fishfinder 515
РУСИФИЦИРОВАН



Fishfinder 535
РУСИФИЦИРОВАН



Fishfinder 565
РУСИФИЦИРОВАН

Серия эхолотов Fishfinder

Серия эхолотов Fishfinder от Humminbird выполнена на той же технологической основе, что и ставшая уже популярной серия Matrix, но в отличие от нее имеет ограниченные возможности расширения. Эти доступные по цене эхолоты не позволяют подключить GPS приемник или беспроводные датчики Smartcast, а также имеют меньшую, чем у Matrix мощность излучения.

В приборах серии Fishfinder (также как и в серии Matrix) используются новый тип датчиков - «Accelerated Real Time Sonar», передающий информацию до 40 раз в секунду, что позволяет получить более четкое изображение при движении на больших скоростях. Фирменное крепление Humminbird позволяет легко устанавливать и снимать дисплей без каких-либо дополнительных инструментов.

Все эхолоты серии обладают функциями Whiteline, Bottom Black, Structure ID, сигнализацией обнаружения рыбы и достижения заданной глубины, а кроме того имеют встроенный датчик температуры поверхности воды и возможность подключения датчика скорости.

Все модели серии Fishfinder имеют меню на русском языке.

Fishfinder 515 - базовая модель серии - простой и доступный по цене однолучевой эхолот.

Fishfinder 535 - однолучевой эхолот. От модели 515 этот эхолот отличает большой дисплей с разрешением 320 x 320 точек и технологией UltraBlack для более четкого и детального изображения.

Fishfinder 565 - самая совершенная модель линейки Fishfinder от Humminbird. От предыдущих моделей ее отличает двухлучевой датчик и сверхчеткий экран с разрешением 320 x 640. Эта модель имеет усовершенствованный вариант функции распознавания рыбы Fish ID+: благодаря двухлучевому датчику, рыба, которая находится непосредственно под вашей лодкой отображается полным символом, а рыба которая находится справа или слева от лодки пустым символом.

Примечание: для всех моделей серии Fishfinder можно дополнительно приобрести портативный кейс. Набор с кейсом превратит обычный эхолот с транцевым датчиком в портативную модель.

	Fishfinder 515	Fishfinder 535	Fishfinder 565
Тип излучателя	1 луч (20°)	1 луч (20°)	2 луча (60° в сумме)
Рабочая частота сигнала, кГц	200	200	200
Максимальная глубина эхолокации, м.	245	245	245
Функция измерения скорости и температуры	только температура	только температура	только температура
Тип экрана	FSTN LCD	FSTN LCD	FSTN LCD
Размер экрана, пикс./см.	240 x 160 / 10,2 (диагональ)	320 x 320 / 12,7 (диагональ)	320 x 640 / 12,7 (диагональ)
Функция отображения структуры дна	+	+	+
Функция увеличения изображения (Zoom/Split Screen Zoom)	2x - 8x	2x - 8x	2x - 8x
Определение размера рыбы, размеров	3	3	3
Сигнал обнаружения рыбы	+	+	+
Сигнал о достижении заданной глубины, сигнал о мели	+	+	+
Водонепроницаемость	+	+	+
Габариты прибора, см / Вес, г.	17,78 x 18,42 x 10,16	17,78 x 18,42 x 10,16	17,78 x 18,42 x 10,16
Питание, В	12	12	12
Возможность подключения GPS приемника	-	-	-
Возможность подключения беспроводного датчика Smartcast	-	-	-



MATRIX 10
РУСИФИЦИРОВАН

MATRIX 17
РУСИФИЦИРОВАН

MATRIX 27
РУСИФИЦИРОВАН

MATRIX 37
РУСИФИЦИРОВАН

MATRIX 67
РУСИФИЦИРОВАН

MATRIX 97
РУСИФИЦИРОВАН

Серия эхолотов Matrix

Новая серия эхолотов от Humminbird, которая заменила популярную серию 150-450. Восемь моделей серии воплощают собой все самые передовые разработки компании. Новейшие излучатели DualBeam Plus и QuadraBeam обладают высшим уровнем чувствительности. Все модели Matrix имеют возможность подключения GPS приемника (для навигаторов Garmin и Magellan даже выпускаются специальные кабели). Модели Matrix 67 и 97 имеют встроенный GPS приемник. Кроме того все эхолоты Matrix отличает новая удобная система меню X-Press и возможность интеграции со всевозможными аксессуарами, такими как барометрический погодный датчик WeatherSense. Обратите внимание на то, что к любому эхолоту новой серии Matrix можно подключать и беспроводные датчики Smartcast (для этого необходимо дополнительно приобрести модуль Wireless Sonar Link).

Все эхолоты серии обладают функциями Whiteline, Bottom Black, Structure ID, сигнализацией обнаружения рыбы и достижения заданной глубины, а кроме того имеют встроенный датчик температуры поверхности воды и возможность подключения датчика скорости. Модели 37, 67 и 97 имеют возможность подключения датчика бокового обзора. Функция Zoom позволяет увеличивать изображение в 2, 4, 6 и даже 8 раз! Новейшие датчики Matrix позволяют эффективно работать с эхолотом на скорости до 100 км/ч. Модели новой серии имеют режим реального времени (посылают 40 импульсов в секунду).

Все модели серии Matrix имеют меню на русском языке.

Matrix 10 - самый первый и простой однолучевой эхолот в новой серии эхолотов Matrix от Humminbird, с возможностью подключения датчиков SmartCast и GPS приемника.

Matrix 17 от модели Matrix 10 отличается двухлучевым датчиком и увеличенным разрешением экрана - 320 x 320 точек.

Matrix 27 - двухлучевой эхолот. От модели Humminbird Matrix 17 отличается большей глубиной эхолокации и увеличенным разрешением экрана - 320 x 640.

	MATRIX 10	MATRIX 17	MATRIX 27	MATRIX 37	MATRIX 67	MATRIX 97
Тип излучателя	1 луч (20°)	2 луча (60° в сумме)	2 луча (60° в сумме)	4 луча (90° в сумме)	2 луча (60° в сумме)	2 луча (60° в сумме)
Рабочая частота сигнала, кГц	200	200/83	200/83	200/83/455	200/83	200/83
Максимальная глубина эхолокации, м.	245	305	365	365	365	365
Функция измерения скорости и температуры	только температура	только температура	только температура	только температура	только температура	только температура
Тип экрана	FSTN LCD	FSTN LCD	FSTN LCD	FSTN LCD	FSTN LCD	COLOR TFT (256 цветов)
Размер экрана, пикс./см.	240 x 160 / 10,8 (диагональ)	320 x 320 / 13 (диагональ)	320 x 640 / 13 (диагональ)	320 x 640 / 13 (диагональ)	320 x 640 / 13 (диагональ)	320 x 240 / 14,2 (диагональ)
Функция отображения структуры дна	+	+	+	+	+	+
Функция увеличения изображения (Zoom/Split Screen Zoom)	2x - 8x	2x - 8x	2x - 8x	2x - 8x	2x - 8x	2x - 8x
Определение размера рыбы, размеров	3	3	3	3	3	3
Сигнал обнаружения рыбы	+	+	+	+	+	+
Сигнал о достижении заданной глубины, сигнал о мели	+	+	+	-	-	-
Водонепроницаемость	+	+	+	+	+	+
Габариты прибора, см / Вес, г.	17,78 x 18,42 x 10,16	17,78 x 18,42 x 10,16	17,78 x 18,42 x 10,16	17,78 x 18,42 x 10,16	17,78 x 18,42 x 10,16	24,7 x 18,4 x 8,9
Питание, В	12/8AA бат	12	12	12	12	12
Возможность подключения GPS приемника	+	+	+	+	+	+
Возможность подключения беспроводного датчика Smartcast	+	+	+	+	+	+



FISHIN' BUDDY 1101



FISHIN' BUDDY 1200



FISHIN' BUDDY 2255

Тубусные эхолоты серии Fishin`Buddy

Компания Bottom Line - это несомненный лидер в производстве эхолотов для спортивного рыболовства. Но в ее линейке эхолотов есть место и для более доступных по цене приборов.

Тубусные эхолоты Bottom Line серии Fishin`Buddy (1101, 1200, 2255) отличаются от эхолотов всех других компаний универсальным креплением, которое позволит Вам без труда установить эхолот на любой лодке, даже резиновой. Также благодаря тому, что датчик расположен в специальной ноге - тубусе, эхолоты Bottom Line серии Fishin`Buddy незаменимы на зимней рыбалке и при поиске рыбы «стоя на месте».

С помощью встроенного датчика бокового обзора (функция моделей Fishin`Buddy 1200 и 2255) и режима разделенного экрана, Вы будете в курсе всего, что происходит вокруг Вас.

Fishin`Buddy 1101 - новинка от Bottom Line! Простая в использовании и самая доступная по цене модель из всей линейки тубусных эхолотов Bottom Line. Данная модель использует для питания популярные батареи типа «AA». Fishin`Buddy 1101 имеет возможность измерения температуры воды.



Fishin`Buddy 1200 - легкий, надежный, с большим временем работы от одного комплекта батарей, Fishin`Buddy 1200 станет Вашим надежным помощником на рыбалке. Эхолот не требует сложного монтажа. Специально разработанное крепление позволяет использовать прибор на любом судне. Эхолот Fishin`Buddy 1200 работает до 40 часов от 3 батареек типа «С».

Fishin`Buddy 2255 - наиболее совершенная модель в своей серии, может выполнять круговое сканирование, тем самым, облегчая поиск рыбы. Теперь не нужно изменять курс судна, для выполнения сканирования интересующего Вас направления, эхолот умеет сканировать выбранное направление самостоятельно. Кроме того модель Fishin`Buddy 2255 имеет встроенный магнитный компас и увеличенное разрешение экрана.



	FISHIN' BUDDY 1101	FISHIN' BUDDY 1200	FISHIN' BUDDY 2255
Тип излучателя	1 луч, 9°	2 луча (9°+9°)	2 луча (9°+9°)
Рабочая частота сигнала, кГц	455	455	455
Максимальная глубина эхолокации, м.	75	75	75
Функция измерения скорости и температуры	только температура	только температура	только температура
Тип экрана	SuperTwist LCD	SuperTwist LCD	SuperTwist LCD
Размер экрана, пикс./см.	128 x 64 / 8,4 x 6,1	128 x 64 / 8,4 x 6,1	160 x 80 / 8,4 x 6,1
Функция отображения структуры дна	+	+	+
Функция увеличения изображения (Zoom/Split Screen Zoom)	+	+	+
Определение размера рыбы	+	+	+
Сигнал обнаружения рыбы	+	+	+
Сигнал о достижении заданной глубины, сигнал о мели	-	-	-
Водонепроницаемость	+	+	+
Габариты прибора, см	16,5 x 129,5 x 20,3	16,5 x 83,8 x 20,3	16,5 x 111,8 x 20,3
Питание, В	6 батарей типа "AA"	3 батареи типа "С"	3 батареи типа "С"
Возможность подключения GPS приемника	-	-	-



TRIFINDER 2



FISHEASY 2



CUDA 128



CUDA 168

Рыболовские эхолоты Eagle

Компания **Eagle** (также выпускающая электронику под маркой **Lowrance**) вот уже более 45 лет занимает ведущие позиции на рынке рыболовских эхолотов и GPS навигаторов. Благодаря высокому уровню разработок и производства инженерам **Eagle** удалось создать простые и доступные эхолоты, которые стали одними из самых популярных в США. Первый сонар для спортивной рыбалки был выпущен компанией **Eagle** в 1957 году! С тех пор, новые эхолоты появлялись каждый год, становясь все более совершенными и высокотехнологичными. На 2004 год компания **Eagle** анонсировала 21 новый продукт.

Eagle Trifinder 2 - на место TriFinder приходит TriFinder 2, который также является трехлучевым эхолотом. Кроме новых функций FishReveal и HyperScroll он имеет и функцию TargetTrack, доставшаяся ему в наследство от модели TriFinder. С помощью нее можно увидеть на экране эхолота где именно находится рыба (слева, справа или прямо под вами), а также на какой глубине.

Eagle Fisheasy 2 - надежный и доступный по цене эхолот с отличным LCD экраном высокого разрешения. Функция FishReveal помогает обнаружить рыбу, которая находится близко ко дну или в термоклинах, а функция HyperScroll позволяет пользоваться эхолотом даже на высокой скорости. FishEasy 2 существует также в портативном варианте (FishEasy 2 Portable).]

Eagle Cuda 128 - сверхкомпактный эхолот с датчиком температуры по доступной цене. С помощью новой технологии GRAYLINE(r) Вы сможете обнаружить рыбу даже на самом дне водоема. В приборе отсутствует целый ряд специальных функций (FishReveal, HyperScroll, FasTrack, Split-Screen Zoom).

Eagle Cuda 168 - От эхолота Cuda 128, его отличает увеличенное разрешение экрана (168x132) и наличие возможности увеличить изображение. В приборе отсутствует целый ряд специальных функций (FishReveal, HyperScroll, FasTrack, Split-Screen Zoom).



	TRIFINDER 2	FISHEASY 2	CUDA 128	CUDA 168
Тип излучателя	3 луча (150°)	1 луч (60°)	1 луч (60°)	1 луч (60°)
Рабочая частота сигнала, кГц	200	200	200	200
Максимальная глубина эхолокации, м.	244	244	183	183
Функция измерения скорости и температуры	С дополнительным датчиком	С дополнительным датчиком	+ (температура)	+ (температура)
Тип экрана	Film SuperTwist	Film SuperTwist	Film SuperTwist	Film SuperTwist
Размер экрана, пикс./см.	240 x 160 / 10,2 (диагональ)	240 x 160 / 10,2 (диагональ)	128 x 65 / 10,2 (диагональ)	168 x 132 / 10,2 (диагональ)
Функция отображения структуры дна	+	+	+	+
Функция увеличения изображения (Zoom/Split Screen Zoom)	-	+	-	-
Определение размера рыбы, размеров	+	+	-	-
Сигнал обнаружения рыбы	+	+	-	-
Сигнал о достижении заданной глубины, сигнал о мели	+	+	-	-
Водонепроницаемость	IPX7	IPX7	IPX7	IPX7
Габариты прибора, см / Вес, г.	13.2 x 13.6 x 6.6	13.2 x 13.6 x 6.6	14.7 x 10.8 x 6.6	14.7 x 10.8 x 6.6
Питание, В	10 - 15	10 - 15	10 - 15	10 - 15



OUTLOOK



PROBE



SEA SCOUT

Впередсмотрящие эхолоты

Interphase-Tech - американская компания, производящая впередсмотрящие эхолоты, которые существенно облегчают поиск рыбы и придонных объектов, таких как следы кораблекрушений, разломы, проходы сквозь рифы, а также каналов на мелководье.

LCD экраны, используемые при производстве впередсмотрящих эхолотов Interphase - одни из самых ярких, поэтому даже в солнечную погоду Вам не придется кропотливо разбирать их показания.

Все модели впередсмотрящих эхолотов Interphase снабжены режимом Split screen, который позволит Вам одновременно следить за тем, что происходит под Вашим судном, впереди него или отображать увеличенную картину происходящего.

В зависимости от модели эхолоты Interphase, позволяют производить горизонтальное сканирование пространства перед кораблем (по дуге) или вертикальное сканирование, а также имеют вертикальный луч-конус.

Phased Array - это уникальная технология Interphase которая позволяет объединить в одном приборе горизонтальное сканирование водной поверхности, вертикальное и глубинное. Причем это достигается без использования ненадежных механических частей! Суть технологии состоит в применении массива керамических излучателей, которые могут посылать сигналы в разных направлениях с рассчитанными задержками (фазовыми сдвигами). С использованием технологии Phased Array созданы такие модели эхолотов Interphase как: TwinScope, Probe, Sea Scout, Outlook.

Outlook - доступная модель эхолота, способная сканировать водное пространство как перед судном, так и под ним. Outlook - это модель для тех, кому не нужны сложные функции старших моделей эхолотов Interphase. Однако множество полезных функций вы найдете и здесь. Например встроенная обучающая программа (симулятор) поможет вам научиться обращаться с данным прибором.

Probe - модель Probe предоставляет вам возможность увидеть рифы, мели, препятствия и даже стаи рыб находящиеся перед вашим судном. И все это в дополнение к стандартному глубинному эхолоту. Благодаря функции дисплея Split Screen вы сможете совмещать сканирование дна под судном с просмотром навигационной информации, и главное со сканированием пространства прямо по курсу. В отличии от модели Outlook, в эхолоте Interphase Probe существует возможность настройки ширины сканирующего луча.

Sea Scout - данная модель идеально подходит для нахождения обломков затонувших судов, проходов через рифы, а также рыбных косяков, так как ее излучатель сканирует водное



пространство в горизонтальном направлении. Кроме того вы можете переключиться в режим сканирования дна и получить все стандартные функции рыболовского эхолота, такие как: сигнал о появлении рыбы, сигнал о достижении заданной глубины, увеличение выбранного участка дна (zoom).

Twinscope - этот эхолот сочетает в себе все функции моделей Probe и Sea Scout, так как его излучатель способен сканировать водное пространство как в вертикальном направлении, так и в горизонтальном (боковой обзор), что делает его одним из лучших навигационных приборов в мире. Кроме того он обладает возможностью подключения датчика скорости и температуры водной поверхности.



TWINSCOPE



TWINSCOPE COLOR



ADVANTAGE

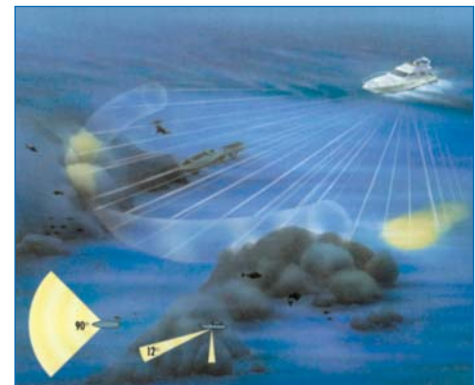
Впередсмотрящие эхолоты

Twinscope Color - новинка от Interphase! Interphase Twinscope Color - усовершенствованная модель эхолота Interphase Twinscope. В отличие от предшественника, эхолот получил цветной (16 цветов) TFT экран, с разрешением 234 x 480, к которому можно подключить видеокамеру, видеомагнитофон и даже DVD проигрыватель. Для удобства работы с дисплеем, предусмотрено 3 режима его работы: ночной, дневной и режим для работы на ярком солнечном свете.

Для подключения других навигационных приборов в Interphase Twinscope Color предусмотрено 2 NMEA входа и один NMEA выход (информация о глубине).

Advantage - Interphase Advantage дает вам все возможности 2-ух эхолотов в одном компактном корпусе! Работающий на глубинах до 700 метров, Interphase Advantage является одним из самых предпочтительных и функциональных двухлучевых эхолотов.

Эхолот работает на двух частотах - 200 кГц и 50 кГц. При работе с 200 кГц лучом, Вы получите максимально реалистичную картину дна и всего того, что происходит под вашей лодкой, а при использовании луча 50 кГц - Вы сможете заглянуть на самое дно водоема в поисках рыбы и обрисовки структуры дна.



	OUTLOOK	PROBE	SEA SCOUT	TWINSCOPE	TWINSCOPE COLOR	ADVANTAGE
Тип излучателя	1 луч (12°, вниз), 1 луч переднего обзора	1 луч (12°, вниз), 1 луч переднего обзора	1 луч (12°, вниз), 1 луч переднего обзора	1 луч (12°, вниз), 1 луч бокового обзора, 1 луч переднего обзора	1 луч (12°, вниз), 1 луч бокового обзора, 1 луч переднего обзора	2 луча (15°, 45°)
Рабочая частота сигнала, кГц	200	200	200	200	200/233	50/200
Максимальная глубина эхолокации, м.	120	245	192	245	245	610
Функция измерения скорости и температуры	-	с доп. датчиком	с доп. датчиком	с доп. датчиком	с доп. датчиком	+
Тип экрана	SuperTwist LCD	SuperTwist LCD	SuperTwist LCD	SuperTwist LCD	TFT, 16 цветов	SuperTwist LCD
Размер экрана, пикс./см.	128 x 160 / 8,3 x 10,2	128 x 160 / 8,3 x 10,2	128 x 160 / 8,3 x 10,2	128 x 160 / 8,3 x 10,2	234 x 480 / 8,6 x 15,5	128 x 160 / 8,3 x 10,2
Функция отображения структуры дна	+	+	+	+	+	+
Функция увеличения изображения (Zoom/Split Screen Zoom)	+	+	+	+	+	+
Определение размера рыбы, размеров	-	1	1	1	1	1
Сигнал обнаружения рыбы	+	+	+	+	+	+
Сигнал о достижении заданной глубины, сигнал о мели	только мели	+	+	+	+	+
Водонепроницаемость	+	+	+	+	+	+
Габариты прибора, см / Вес, г.	14 x 20,3 x 8	14 x 20,3 x 8	14 x 20,3 x 8	14 x 20,3 x 8	23,9 x 15 x 8,3	14 x 20,3 x 8
Питание, В	10-16	10-16	10-16	10-16	10-16	10-16
Возможность подключения GPS приемника	-	+	+	+	+	+
Боковой обзор	-	-	+/360 м	+/360 м	+/360 м	-
Переднее сканирование / макс. расстояние, м	+/185	+/365	-	+/365	+/365	-
Дополнительно		Подключение NMEA устройств, настройка ширины сканирующего луча	Подключение NMEA устройств, настройка ширины сканирующего луча	Подключение NMEA устройств, настройка ширины сканирующего луча	Подключение NMEA устройств, настройка ширины сканирующего луча, ночной/дневной/солнечный режим дисплея, видеовход	Подключение NMEA устройств



DS400x



DS500x



DS600x

Серия цифровых эхолотов A-series

Raymarine - мировой лидер в разработке и производстве морских навигационных и эхолокационных систем. Оборудование Raymarine может с успехом использоваться как на лодках, катерах или яхтах для отдыха, так и на рыбопромысловых судах.

Эхолоты **Raymarine** отличаются высоким качеством изготовления, высокой надежностью в работе. Совсем недавно компания Raymarine являлась частью американского промышленного гиганта Raytheon, который строит и оснащает корабли для флота США (в том числе авианосцы!).

Новая серия принципиально новых цифровых эхолотов с технологией HDFI от американской компании Raymarine. Все эхолоты новой A-серии имеют цветной (256 цветов) TFT экран, с разрешением 240 x 320 пикселей, легко читаемый даже на ярком солнце. Серия состоит из 3-х моделей: **DS400X**, **DS500X**, **DS600X**. Отличие трех моделей заключается в размере дисплея. Все приборы имеют функцию Zoom и позволяют увеличивать изображение в 2-4 раза. Датчик эхолотов посылает импульсы 25 раз в секунду (1428 раз в минуту), что значительно больше чем у эхолотов других марок, это позволяет видеть картину происходящего на глубине в реальном времени. При работе эхолотов осуществляется цифровая подстройка более 200 параметров, благодаря чему картинка на дисплее получается предельно четкой.

Технология **HDFI** (High Definition Fish Imaging), или технология отображения с увеличенным разрешением, является оригинальной разработкой Raymarine.

Используя эхолот с фиксированной полосой пропускания, на его экране отображаются помехи вследствие турбулентности, образующиеся при прохождении сигнала через поверхностный слой воды. После прохождения сигнала через цифровой фильтр этот вид помех значительно уменьшается. Также, при помощи фильтра, стало возможно максимально разделить эхосигналы от рыбы и дна.

Датчик с технологией HDFI автоматически фокусируется на сканируемом объекте, в результате на экране эхолоты Вы получите четкую и детализированную картинку, на которой различить и определить где находится рыба, не составит особого труда.

	DS400x	DS500x	DS600x
Тип излучателя	2 луча (16° и 65°)	2 луча (16° и 65°)	2 луча (16° и 65°)
Рабочая частота сигнала, кГц	200/50	200/50	200/50
Максимальная глубина эхолокации, м.	600	600	600
Функция измерения скорости и температуры	только температура	только температура	только температура
Тип экрана	TFT, 256 цветов	TFT, 256 цветов	TFT, 256 цветов
Размер экрана, пикс./см.	240 x 320 / 8,9 (диагональ)	240 x 320 / 12,7 (диагональ)	240 x 320 / 14,5 (диагональ)
Функция отображения структуры дна	+	+	+
Функция увеличения изображения (Zoom/Split Screen Zoom)	2x - 4x	2x - 4x	2x - 4x
Определение размера рыбы, размеров	1	1	1
Сигнал обнаружения рыбы	+	+	+
Сигнал о достижении заданной глубины, сигнал о мели	+	+	+
Водонепроницаемость	IPX7	IPX7	IPX7
Габариты прибора, см / Вес, г.	11,1 x 13 x 3,3	15 x 16,2 x 4,3	17,5 x 17,65 x 4
Питание, В	10-18	10-18	10-18
Возможность подключения GPS приемника	+	+	+



L365 TM/L365 B



L470 TM

Рыболовские эхолоты серии L

Эхолоты серии 265-470 зарекомендовали себя как отличный рыболовский инструмент, благодаря своим функциям и возможностям. Они имеют **режим реального времени** A-score, функцию увеличения изображения Zoom 2x-8x, а также от 5 до 8 различных символов для обозначения рыбы в зависимости от ее размера.

В основе дизайна эхолотов Raymarine лежит принцип **easy-of-use**, т.е. простому пользователю совсем **не обязательно перелистывать толстые инструкции** для того, чтобы начать пользоваться прибором.

L265 - Raymarine L265TM самый простой и компактный эхолот из линейки эхолотов Raymarine, разработанный специально для рыбаков. В качестве излучателя используется двухлучевой датчик, работающий на частотах 200 и 50 кГц, с углами 16° и 65°, с возможностью включения для работы одного или двух лучей. Жидкокристаллический экран с разрешением 240x64 точек, позволяет получить отличную картинку, которую видно даже при ярком солнечном свете.

L365 - подойдет в первую очередь тем рыбакам и владельцам катеров и яхт, которым необходимо знать все параметры движения лодки. Функционально, L365 TM полностью повторяет L265 TM, за исключением наличия в нем функций измерения скорости движения лодки и температуры воды. Жидкокристаллический экран с разрешением 240x64 точек, позволяет получить отличную картинку, которую видно даже при ярком солнечном свете. Датчик скорости и температуры встроен в основной датчик, что значительно упрощает его установку и использование.

L470 - компактный эхолот с возможностью измерения скорости и температуры. Дисплей эхолота - монохромный LCD, с разрешением 240x128 точек, который позволяет получить отличную картинку, которую видно даже при ярком солнечном свете. Обладая всеми функциями модели L365, L470 отличается большим экраном с увеличенным экранным разрешением. При наличии датчика бокового обзора, эхолот позволяет одновременно выводить информацию с двух датчиков.

	L265 TM	L265 B	L365 TM	L365 B	L470 TM	L470 TH
Тип излучателя	2 луча (16° и 65°)	2 луча (12°, 45°)	2 луча (16° и 65°)	2 луча (12°, 45°)	2 луча (16° и 65°)	2 луча (12°, 45°)
Рабочая частота сигнала, кГц	200/50	200/50	200/50	200/50	200/50	200/50
Максимальная глубина эхолокации, м.	650	650	650	650	800	800
Функция измерения скорости и температуры	-	-	+	+	+	+
Тип экрана	FSTN	FSTN	FSTN	FSTN	FSTN	FSTN
Размер экрана, пикс./см.	240 x 64 / 9,4 x 6,35	240 x 64 / 9,4 x 6,35	240 x 64 / 9,4 x 6,35	240 x 64 / 9,4 x 6,35	240 x 128 / 8,4 x 8,4	240 x 128 / 8,4 x 8,4
Функция отображения структуры дна	+	+	+	+	+	+
Функция увеличения изображения (Zoom/Split Screen Zoom)	2x - 8x	2x - 8x	2x - 8x	2x - 8x	2x - 8x	2x - 8x
Определение размера рыбы, размеров	5	5	5	5	8	8
Сигнал обнаружения рыбы	+	+	+	+	+	+
Сигнал о достижении заданной глубины, сигнал о мели	+	+	+	+	+	+
Водонепроницаемость	CFR-46	CFR-46	CFR-46	CFR-46	CFR-46	CFR-46
Габариты прибора, см / Вес, г.	17,2 x 9,9 x 10,9	17,2 x 9,9 x 10,9	17,2 x 9,9 x 10,9	17,2 x 9,9 x 10,9	21 x 9,9 x 10,9	21 x 9,9 x 10,9
Питание, В	11-16	11-16	11-16	11-16	11-16	11-16
Возможность подключения GPS приемника	-	-	-	-	-	-



SL72 Plus / SL72RC Plus



RL70 Plus / RL70RC Plus



R70/R70RC

Радары серии Pathfinder

Pathfinder SL72 - это современный радар, объединяющий в себе все последние достижения и нововведения, которые были недоступны в предыдущих сериях. Дисплей радара — 7-ми дюймовый высококонтрастный с LCD матрицей. Радар комплектуется 18-ти дюймовой антенной с обтекателем, мощностью 2 кВт. С помощью технологии ASP (Advanced Signal Processing), на экране радара Вы больше не увидите блеклых точек, все объекты на нем достаточно яркие и различимы.

Pathfinder RL70/RL70RC - это современный радарный дисплей, который может быть использован с любой антенной из серии Pathfinder, начиная от антенны в обтекателе мощностью 2 кВт и заканчивая открытой антенной мощностью 4 кВт. Также возможно его подключение к другому радарному дисплею или картографическому плоттеру для создания двухдисплейной системы.

Модель RL70RC отличается наличием функций графопостроения Raychart.

Pathfinder R70/R70RC - это радар профессионального уровня по доступной цене. Он обладает высококонтрастным VGA дисплеем с разрешением в четыре раза превосходящим монохромные LCD дисплеи. Данный радар может быть использован с любой Pathfinder антенной, начиная от антенны в обтекателе мощностью 2 кВт и заканчивая открытой антенной, мощностью 4 кВт.

R70RC — радар, со встроенным чартплоттером. Набор функций Raychart значительно расширяет возможности радара, что делает его полноценной навигационной системой.

	SL72 Plus / SL72RC Plus	RL70 Plus / RL70RC Plus	R70C Plus / R70C RC Plus
Ширина луча антенны	по горизонтали 5.2°, по вертикали 25°	5.2° по горизонтали, 30° по вертикали	5.2° по горизонтали, 30° по вертикали
Скорость вращения, об/мин	27 об/мин	27 об/мин	27 об/мин
Частота передачи, МГц	9410±30 МГц	9410±30 МГц	9410±30 МГц
Тип дисплея	7-дюймовый жидкокристаллический, монохромный, 4 тона серого цвета	7-дюймовый жидкокристаллический, монохромный, 4 тона серого цвета	7-дюймовый жидкокристаллический, цветной жидкокристаллический TFT дисплей 16 цветов
Размер, пикселей	240 x 320	240 x 320	640 x 480
Питание, В	9,5 - 32 В	10,7 до 44 В	10,7 до 44 В



RADAR 1000 MK II



RADAR 1500MK II



RADAR 1800

Радары JRC

JRC Radar 1000 MK II - удобный и простой в использовании радар. В качестве антенны используется компактная 12-ти дюймовая антенна с обтекателем, скорость вращения которой - 32 оборота в минуту, а ее мощность составляет 1.5 кВт. Экран радара, с диагональю 16,5 см, выполнен по LCD технологии. Благодаря наличию джойстика Jog Dial управление радаром становится значительно проще, с его помощью Вы сможете настроить чувствительность, дистанцию и подавление помех. В функциональный набор радара входят все стандартные функции, включая сопряжение с GPS приемником, для полноценной навигации.

JRC Radar 1500 MK II - компактный радар с LCD дисплеем, читаемым на солнце и диагональю 16.5 см. В качестве антенны используется компактная 18-ти дюймовая антенна с обтекателем, скорость вращения которой - 32 оборота в минуту, а ее мощность составляет 2 кВт. Угол расхождения луча - 5.2°. Управление радаром осуществляется при помощи джойстика Jog Dial. с его помощью Вы сможете настроить чувствительность, дистанцию и подавление помех. В функциональный набор радара входят все стандартные функции, включая сопряжение с GPS приемником, для полноценной навигации.

JRC Radar 1800 MK II - радар со встроенным картплоттером. В приборе используется последнее программное обеспечение, разработанное специально для профессиональных морских радаров, также в нем реализован новый алгоритм подавления помех, благодаря которому объекты легко различимы на экране радара. Мощность антенны составляет 4 кВт. Экран радара - цветной, с разрешением 234 x 320 пикселей и диагональю 16,5 см. Управление радаром осуществляется при помощи джойстика Jog Dial. с его помощью Вы сможете настроить чувствительность, дистанцию и подавление помех. Среди режимов работы дисплея, существует режим split screen - на одной половине экрана отображается информация с радара, а на другой - изображение, построенное при помощи встроенного картплоттера, в качестве карт используется картографическая информация C-MAP.

	RADAR 1000 MK II	RADAR 1500MK II	RADAR 1800
Встроенный картплоттер	-	-	+
Поддержка карт C-MAP	-	-	+
Возможность подключения GPS приемника	+	+	+
Диаметр обтекателя, см	30,5	45,7	45,7
Ширина луча антенны	7° по горизонтали, 30° по вертикали	5.2° по горизонтали, 30° по вертикали	5.2° по горизонтали, 30° по вертикали
Скорость вращения, об/мин	Приблизительно 32	Приблизительно 32	Приблизительно 32
Частота передачи, МГц	9445MHz ± 30	9445MHz ± 30	9445MHz ± 30
Тип дисплея	6,5-дюймов LCD монохромный	6,5-дюймов LCD монохромный	6.5-дюймов TFT цветной
Размер, пикселей	234 x 320 пикселей	234 x 320 пикселей	234 x 320 пикселей
Максимальная мощность, кВт	1.5	2	2
Питание, В	10.2 - 16	10.2 - 16	10.2 - 16



Серия Z

Серия ZT

Серия MC2x

Серия SV

Серия DT

Подводные видеокамеры Aqua Vu

Подводные камеры Aqua-Vu — это новое слово в рыбной ловле. Незаменимый помощник на любой рыбалке: с лодки, с причала, на льду. Вы всегда собственными глазами будете видеть все, что происходит под водной гладью. Это не эхолот, который показывает схематическое отображение подводного мира, Вы сможете сами оценить вес и породу рыбы, которая собирается заглотить наживку! Или наоборот, посмотрев на рыбу, плавающую под Вами, выбрать наживку и снасть, соответствующую породе рыбы. Теперь Вы не слепы. Не нужно “прощупывать” реку или озеро всеми наживками и снастями, чтобы, наконец выбрать ту, на которую сегодня клюет. Порыбачив с камерой Aqua-Vu, Вы будете удивляться, как же Вы раньше обходились без нее!



Все камеры имеют защиту от влаги, ударопрочные корпуса и кевларовую защиту кабеля. Для питания камер используется аккумулятор 12В (в комплект не входит). К любой из камер Aqua Vu можно подключить внешнее записывающее устройство (видеокамеру или видеоманитофон) через разъем видео выхода.

Серия Z - подводные видеокамеры начального уровня. В комплект входит только камера и монитор для наблюдения за происходящим на глубине. Для подсветки используются 9 инфракрасных светодиодов (LED). Легкие и компактные видеокамеры серии Z станут Вашим ежедневным помощником на рыбалке.

Серия ZT - отличается от моделей серии Z наличием функции Temp-Tech, которая отображает **температуру воды** на той глубине, где находится камера, непосредственно на экране монитора. Отображение такой информации очень важно, т.к. активность рыб зависит от температуры воды. Такая возможность обнаружения связи между температурой воды и местонахождением рыбы пригодится тем рыбакам, которые предпочитают весеннюю рыбалку, когда температура воды, довольно часто определяет улов. В качестве подсветки используются 9 инфракрасных светодиодов (LED).

Серия MC2x - одна из самых популярных серий камер Aqua Vu. MC2x идеально подходит для тех рыбаков, которые не прерывают рыбалку даже ночью. В качестве подсветки используются 11 разноцветных светодиодов (LED). Такая подсветка значительно улучшает видимость в ночных условиях, благодаря уменьшению бликов воды. Как и серия ZT камеры этой серии имеют функцию измерения температуры Temp-Tech.

Серия SV - включает в себя такие функции как Temp-Tech и Direct-Tech, с помощью которых вы узнаете не только температуру воды, но и **направление, в котором повернута камера**. Зная в каком направлении расположена камера, Вам не составит особого труда правильно расположить свою наживку. В качестве подсветки используются 11 разноцветных светодиодов (LED).

Серия DT - самые совершенные камеры в модельном ряду AquaVu. В них используются такие функции как Temp-Tech, Direct-Tech и Depth-Tech. При помощи точного датчика давления, камера серии DT автоматически подстраивают показания функции Depth-Tech для отображения **глубины, на которой находится камера**. В качестве подсветки используются 11 разноцветных светодиодов (LED).

Лазерные дальномеры

Лазерные дальномеры — современные электронно-оптические приборы, предназначенные для определения дальности до любого предмета на местности, находящегося в прямой видимости, с погрешностью в около одного метра. Принцип действия основан на измерении промежутка времени между посылкой лазерного импульса и приемом отраженного от предмета сигнала. Максимальная дальность определения расстояния индивидуальна для каждой модели. Прибор может с успехом применяться охотниками для определения расстояния до цели, стрелками из лука и арбалета, игроками в гольф, а также моряками и яхтсменами. Выпускаются дальномеры с монокулярным и бинокулярным зрением.

Лазерные дальномеры



LRM 1200 7x25

LRM 1500 7x25

LRM 1500 7x25
SPD

LRB 7x40

LRB 7x50

LRB 7x50 SPD



Один из крупнейших в мире производителей специальной оптики — приборов ночного видения, лазерных дальномеров, стабилизированных биноклей.

	LRM 1200 7x25	LRM 1500 7x25	LRM 1500 7x25 SPD	LRB 7x40	LRB 7x50	LRB 7x50 SPD
Тип	монокуляр	монокуляр	монокуляр	бинокуляр	бинокуляр	бинокуляр
Увеличение	7x	7x	7x	7x	7x	7x
Диаметр объектива, мм	25	25	25	40	50	50
Угол поля зрения	80	80	80	60	50	50
Тип лазера	Класс 1 безопасный	Класс 1 безопасный	Класс 1 безопасный	Класс 1 безопасный	Класс 1 безопасный	Класс 1 безопасный
Измеряемое расстояние, м	20-1200	20-1500	20-1500	20-1512	20-1500	20-1,500
Диоптрическая коррекция	-	-	-	±4	±4	±4
Максимальное расстояние, м (белая цель)	1140	1460	1460	-	-	-
Максимальное расстояние, м (чёрная цель)	436	608	608	-	-	-
Измерение скорости	-	-	5 - 500 км/час	-	-	5 - 500 км/час
Точность, м	±1	±1	±1	±1	±1	±1
Память последнего измерения	+	+	+	+	+	+
Источник питания	Батарея 9В "крона"	Батарея 9В "крона"	Батарея 9В "крона"	Батарея 9В "крона"	Батарея 9В "крона"	Батарея 9В "крона"
Габариты, см	12,0 x 12,2 x 6,0	12,0 x 12,2 x 6,0	12,0 x 12,2 x 6,0	15,8 x 14,5 x 6,9	21,0 x 15,0 x 8,0	21,0 x 15,0 x 8,0
Вес без батареи, г.	420	420	420	970	1300	1300



20-0836

20-2003W

20-2001

20-2018

20-0015

20-0880



Крупнейшая международная корпорация хорошо известна во всем мире. Производимые ею бинокли отличаются стильным, сдержанным, классическим дизайном. Bushnell постоянно выпускает на рынок новые передовые разработки, делая их доступными большинству своих потенциальных покупателей.

	# 20-0836	# 20-2003W	# 20-2001	# 20-2018	# 20-0015	# 20-0880
Тип	бинокуляр	монокуляр	монокуляр	монокуляр	бинокуляр	бинокуляр
Увеличение	8	6	6	5	4	8
Диаметр объектива, мм	36	23	23	20	20	28
Тип лазера	Класс 1 безопасный	Класс 1 безопасный	Класс 1 безопасный	Класс 1 безопасный	Класс 1 безопасный	Класс 1 безопасный
Измеряемое расстояние, м	1200	850	640	730	730	850
Измерение скорости	-	-	-	-	-	-
Точность, м	±1	±1	±1	±1	±1	±1
Источник питания	9В батарея	3В CR2	3В CR2	9В батарея	9В батарея	4 батареи AAA
Габариты, см	15,8 x 7,3 x 16,8	45 x 100 x 80	38 x 102 x 70	46 x 102 x 84	43 x 100 x 79	51 x 121 x 95
Вес, г.	964	204	193	215	210	326
Водозащищенность	+	+	+	+	+	+
Режим сканирования	+	+	+	+	+	-

Программное обеспечение

Серия картографических программных продуктов Garmin MapSource



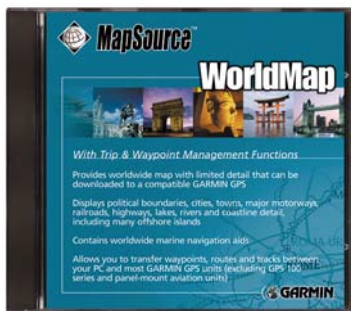
Программные продукты серии Garmin MapSource предназначены для работы с GPS навигаторами компании Garmin. Владельцам моделей не имеющих возможности загрузки подробных электронных карт эти программы помогут заранее спланировать свой маршрут, создать путевые точки и загрузить их в навигатор. Также можно использовать эти продукты для выгрузки точек, маршрутов и треков из GPS навигаторов для архивного хранения, наложения на карту местности или обработки. Для этих целей подойдет компакт диск **MapSource WorldMap**, который содержит базовую карту мира и имеет версию интерфейса на русском языке. На карте **MapSource WorldMap** нанесены политические границы стран, крупные города, автома-

гистралы, шоссейные дороги, озера, реки и информация о береговой линии.

Пользователи GPS навигаторов Garmin имеющих возможность загрузки карт во внутреннюю память или на сменный носитель (картридж или flash карту) могут приобрести компакт диски серии MapSource Metroguide, содержащие детальные карты стран Западной Европы: Австрия, Бельгия, Нидерланды, Люксембург, Франция, Германия, Великобритания, Италия, Испания, Швеция, Дания и Швейцария, а также карты США и Канады. С помощью



этих карт Вы получите возможность просмотра адресной базы содержащей координаты ресторанов, автостоянок, гостиниц, автозаправок и магазинов не только на компьютере но и непосредственно в вашем GPS навигаторе.



Некоторые модели автомобильных GPS навигаторов Garmin комплектуются картами повышенной подробности серий MapSource **CityNavigator** или **CitySelect**. Эти карты содержат подробные уличные планы городов Европы с возможностью автоматической прокладки маршрутов. Эти карты идут в комплекте к следующим GPS навигаторам: GPS V, Quest, Navtalk II, StreetPilot III, StreetPilot 2610, StreetPilot 2650, iQue 3600, iQue 3200.

АвтоГис

Карта Москвы и Московской области для ПК

Картографическое ПО созданное специально для навигации в автомобиле (предусмотрена прокладка маршрута с учетом правил дорожного движения, заторов и т.д.). АвтоГис работает с картами в векторном формате. В комплект входит карта Москвы и Московского региона, которая включает около 100000 адресно привязанных домов, 4500 улиц, 1200 водных объектов, 1600 зеленых массивов, станции метро, мосты и другие объекты. Работает АвтоГис под управлением ОС Windows. АвтоГИС поможет Вам познакомиться с городом, ориентироваться в незнакомом районе, найти на



карте нужную улицу, дом или любой объект городской инфраструктуры, проехать на автомобиле к нужному месту. В качестве навигационного оборудования можно использовать любой GPS-приемник, поддерживающий протокол NMEA.

АвтоГИС безусловно окажется полезным как индивидуальным пользователям: туристам, автомобилистам, бизнесменам — за рулем, дома, в офисе, так и фирмам, занимающимся перевозкой грузов, доставкой товаров населению, техническим обслуживанием автомобилей на линии, скорой помощи, пожарным, милиции и т.д.

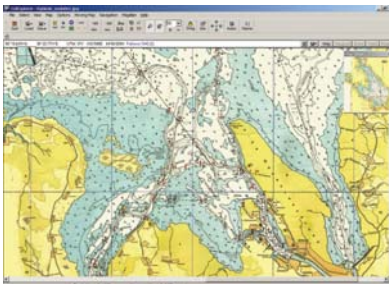
ПалмГис GPS

Карта Москвы и Московской области для КПК платформы PocketPC

Картографическое ПО для КПК платформы PocketPC (Windows CE). ПалмГис работает с картами в векторном формате. В комп-



лект входит карта Москвы и Московского региона. В связке с GPS может отслеживать Ваше передвижение по карте города; корректировать привязку показаний GPS-приемника к карте города; получать голосовые подсказки о направлении и расстоянии до ближайшего поворота; автоматически пересчитывать маршрут, в случае ухода с него, относительно текущего местоположения; отображать схему направления движения, отображать заторы на дорогах. В качестве навигационного оборудования можно использовать любой GPS-приемник, поддерживающий протокол NMEA и работающий как через com-порт, так и через разъем flash-карточки или bluetooth. Для оперативного получения пробок необходимо специальное устройство приема информации по пейджингову каналу связи.



OziExplorer

OziExplorer — это программный продукт для настольных компьютеров под управлением Windows, используемый для работы с растровыми картами и поддерживающий обмен путевыми точками и маршрутами с GPS навигаторами производства Magellan и Garmin. Также возможна работа с большинством других GPS устройств для отображения Вашего положения на карте. OziExplorer позволяет пользователям добавлять путевые точки, маршруты и пути на карту одним нажатием кнопки и загружать эти данные в GPS навигатор.

OziExplorer способен работать с любой растровой картой, в том числе отсканированной лично Вами, для чего требуется осуществить привязку карты к реальным координатам по нескольким точкам.

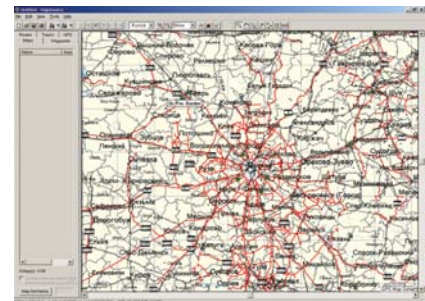
OziExplorerCE

OziExplorerCE предназначен для КПК платформы PocketPC (Windows CE). Он обладает только базовыми функциями по работе с картам, поэтому для полноценной работы с ним необходимо использовать и полную версию Ozi. Вы сможете готовить карты для путешествий на настольном компьютере, а затем переносить карты и путевые точки на КПК для использования с OziExplorerCE.



Карты городов и областей России для GPS навигаторов

Компания JJ-CONNECT рада сообщить Вам что теперь, благодаря нашим усилиям, стала возможной загрузка подробных карт территории Российской Федерации разных масштабов в GPS навигаторы производства Garmin. Наши специалисты разработали набор электронных карт России, в том числе крупных городов, пригодных для загрузки в приборы Garmin, обладающие картографическими возможностями (и достаточным объемом памяти). Детальные карты Москвы и Санкт-Петербурга способны заметно облегчить навигацию по этим городам, а карты регионов России незаменимы для всех, кто часто путешествует по нашей стране.



Масштабы карт: Москва, Санкт-Петербург 1:10000 (100м), области России 1:200000 (2км).

Русификация GPS навигаторов и эхолотов

В компании JJ-CONNECT можно приобрести целый ряд GPS навигаторов и эхолотов интерфейс которых полностью переведен на русский язык. Если Вы приобрели свой навигатор у нас, то мы русифицируем его Вам бесплатно. Ведется работа над русификацией других приборов, а также над улучшением качества перевода названий пунктов меню.

Ремонт и сервис

**Специальная гарантия на все оборудование
от 1 до 5 лет!**

Компания JJ-CONNECT имеет сервисный центр по обслуживанию и ремонту спутникового навигационного и рыбопоискового оборудования всех типов. Также осуществляется послегарантийный ремонт.

Для клиентов JJ-CONNECT скидка на послегарантийный ремонт 50%.



6030



6031-X7



6021-X6



6010-X5



6012

GPS приемники для КПК и ноутбуков

Bluetooth GPS приемники

Определяют ваше местоположение и через Bluetooth (1.1, Class 2) передает данные в мобильный телефон, карманный компьютер, смартфон, в общем, на любое устройство со встроенными или внешними средствами связи Bluetooth.

Принимающее устройство при этом может находиться на расстоянии 10 метров от приемника.

Рекомендуемое ПО — Mapsource, PalmGis, AutoGis, OziExplorer.

6030 - компактный беспроводной и легкий (вес всего 87 г) GPS приемник совмещенный с антенной. Для обеспечения более уверенного приема существует возможность подключения выносной антенны

Емкость встроенного аккумулятора — 900 мА*ч.

6031-X7 - компактный беспроводной GPS приемник совмещенный с антенной. 12-канальный GPS-приемник. Встроенный аккумулятор рассчитан на 16 часов непрерывной работы (емкость Li-Pol аккумулятора 1650 мА*ч). В комплекте с прибором идет автомобильное зарядное устройство.

CompactFlash GPS приемники

CompactFlash GPS приемники, в основном, предназначены для карманных компьютеров, однако при помощи переходника его можно подключить и к ноутбуку.

Рекомендуемое ПО - PalmGis, OziExplorer.

6021-X6 - высокочувствительный 12-ти канальный CompactFlash GPS приемник (CF GPS) с пониженным энергопотреблением, встроенной и выносной подключаемой антенной.

Стильный серебристый корпус великолепно подойдет по дизайну к Вашему любимому КПК.

USB GPS приемники

USB GPS приемники используются в основном при подключении к ноутбуку, например, для осуществления навигации в машине. Сам приемник рекомендуется выносить на крышу автомобиля, для более уверенного приема (корпус приемника влагозащищен).

Рекомендуемое ПО — Mapsource, PalmGis, AutoGis, OziExplorer.

6010-X5 - высокочувствительный 12-ти канальный GPS приемник, совмещенный с GPS антенной и подключаемый к USB порту. Питание от USB (дополнительное питание не требуется).

6012 - 12-ти канальный GPS приемник, совмещенный с GPS антенной и подключаемый к USB порту. Питание от USB (дополнительное питание не требуется).

Диспетчерская система

BlackBox — устройство, устанавливающееся на транспортное средство, для просмотра и анализа маршрута движения. С помощью него, Вы сможете проследить весь пройденный путь, время стоянки автомобиля, а также скорость движения. Обратите внимание на то, что соединения с BlackBox осуществляется по протоколу BlueTooth, что в свою очередь очень удобно. Вам не придется лезть под капот автомобиля, для того чтобы получить информацию с устройства.

Прибор также можно использовать как обычный GPS приемник.

Емкость путевого журнала — 9 000 точек.

Размер устройства — 8,2 см x 5,7 см x 3,3 см

В комплекте с прибором идет внешняя выносная антенна, кабель для подключения к COM-порту и программное обеспечение BlackBox Manager.



BlackBox

Компания JJ-GROUP приглашает посетить наши специализированные Интернет магазины. Если вам не хочется ездить часами по магазинам в поисках нужного товара или если Вы находитесь не в Москве Вы всегда можете заказать любой товар из ассортимента JJ-GROUP с доставкой на дом.

Доставка по Москве

Доставка по г. Москве бесплатно. Срок доставки: в течении 1-2 дней после поступления заказа. Вы расплачиваетесь непосредственно в момент получения товара у нашего курьера, доставившего товар по указанному вами адресу и в указанное время.

Заказать товар с доставкой можно по телефонам: (095) 208-83-81, 208-63-92

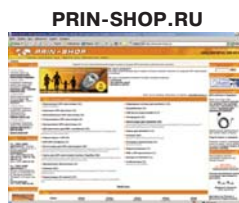
Доставка во все регионы России

Если вы хотите получить оборудование с доставкой в другой город, менеджер сможет сообщить вам стоимость доставки в самые короткие сроки. Т.к. большая часть оборудования имеется у нас на складе, то сроки поставки оборудования зависят только от выбранной службы доставки. Мы работаем с международными службами доставки.

Интернет магазины JJ-GROUP



<http://www.jj-connect.ru/>
Фирменный магазин, в котором можно приобрести все товары под маркой JJ-connect.



<http://www.prin-shop.ru/>
Первый в России специализированный интернет магазин по продаже GPS навигаторов и рыбопоисковых эхолотов.



<http://www.adrenalin.ru/>
Сайт сети московских туристических магазинов "Адреналин". Экипировка и оборудование для туризма и отдыха.



<http://www.jj-fishing.ru/>
Рыболовные снасти и аксессуары Daiwa, Jackson, Bassday и другие.



<http://www.jj-racing.ru/>
Катера, лодочные моторы, гидроциклы, квадроциклы, снегоходы



<http://www.gps-shop.ru/>
Специализированный магазин GPS устройств.



<http://www.jj-astro.ru/>
Телескопы и астрономическое оборудование



<http://www.jj-optic.ru/>
Бинокли и лазерные дальномеры



<http://www.pilot-shop.ru/>
Товары для пилотов: гарнитуры, интеркомы, оборудование, сувениры

При возникновении вопросов или трудностей при работе с магазинами пишите нам по e-mail: admin@jj-connect.ru. Также любые ваши срочные вопросы, касающиеся работы интернет магазинов, можно решить позвонив по телефонам: (095) 208-9138, 208-8731.

БЛАНК ЗАКАЗА

Ф.И.О.: _____

Контактный телефон: _____

Адрес доставки: _____

Заказываемое оборудование: _____

Для оформления заказа необходимо вырезать этот купон и отправить его по почте по адресу: 129090, г. Москва, Малая Сухаревская площадь, д. 1, магазин Адреналин. С пометкой "Интернет-заказ".

О компании

Компания **JJ-GROUP** — лидер рынка оптовой и розничной торговли **GPS** навигаторами, эхолотами и современными средствами связи. Вот уже более 7 лет **JJ-GROUP** обеспечивает вашу работу и отдых надежным оборудованием и экипировкой.

Перспективное направление деятельности **JJ-GROUP** — производство высокотехнологичных товаров под собственной маркой **JJ-CONNECT**. Среди товаров **JJ-CONNECT** Вы найдете: серию популярных портативных радиостанций, портативные рыбопоисковые эхолоты, GPS навигаторы и другие навигационные приборы и средства связи. Товары под маркой **JJ-CONNECT** представлены на российском рынке с 2000 года.

В собственной розничной сети магазинов Адrenalин и Интернет магазинах компания **JJ-GROUP** представляет широкий ассортимент товаров для активного отдыха, туризма, охоты и рыбалки.

В 2003 году компания **JJ-GROUP** стала официальным дилером японской компании Daiwa, лидера мирового рынка рыболовных товаров, на территории Российской Федерации.

Компания обладает собственным сервисным центром. В нашем центре Вы сможете загрузить самые подробные карты вашего региона в GPS навигатор, а также осуществить гарантийный и пост-гарантийный ремонт.

Партнерская программа отдела оптовых продаж

Группа компаний **JJ-GROUP** одной из своих основных задач считает расширение партнерской дилерской сети на всей территории России. Стратегический план компании предусматривает создание к 2005 году представительств компании **JJ-GROUP** в каждом городе Российской Федерации и во всех сопредельных государствах. На основании программы, которую предлагает наша компания, создаются наиболее выгодные условия для наших партнеров. Мы предлагаем нашим партнерам не только расширить ассортимент своих товаров, но и возможность предложить своим клиентам высококачественный товар, востребованный на рынке. Также мы предоставляем гибкую систему скидок, возможность совместного участия во всевозможных маркетинговых мероприятиях, а также в случае необходимости предоставляем техническую поддержку.

Работая с нами, наши партнеры получают замечательную возможность расширить свой ассортимент и увеличить количество своих клиентов. Благодаря нашей программе наши партнеры получают возможность добиться благоприятных отношений со своими клиентами и как результат повысить свою прибыль.

Приоритетным направлением партнерской программы компании **JJ-GROUP** является продвижение товаров под маркой **JJ-connect** на российский рынок. **JJ-GROUP** предлагает полную маркетинговую и рекламную поддержку своих партнеров, продвигающих товары **JJ-connect** в регионах РФ.

Портативные радиостанции **JJ-connect** имеют самый широкий спектр применения. Они востребованы практически всеми группами населения и успешно продаются не только в специализированных магазинах (для охоты, рыбалки, туризма), но и в супермаркетах, салонах электроники и сотовой связи, компьютерных магазинах, магазинах строительных материалов, хозяйственных магазинах, магазинах для дачников.

Цель партнерской программы

Обеспечивая партнерам наиболее выгодные условия для сотрудничества, максимально расширить свою партнерскую сеть. Наша компания предлагает совместную рекламно-маркетинговую деятельность, эффективные и качественные взаимовыгодные условия.

Задачи партнерской программы

- Взаимное увеличение продаж компании **JJ-GROUP** и ее партнеров;
- Создание благоприятных и выгодных условий для партнеров;
- Создание маркетинговой и рекламной деятельности с партнерами;
- Повышение имиджа, как у партнеров, так и у компании **JJ-GROUP**;
- Обеспечение обратной связи с нашим клиентами для дальнейшего сотрудничества;
- Улучшение и развитие программы;
- Обеспечение гарантийной поддержки партнеров во всех регионах;
- Взаимное продвижение товара;
- Возможность комплексного подбора товарного ассортимента.

